

C O L E Ç Ã O
2 0 2 3
SYNTHESIS...

Somos muito mais do que uma empresa de produtos e serviços. Nosso trabalho é transformar o modo como as pessoas se relacionam com os espaços de convivência. Acreditamos que a nossa história inspira confiança pelas nossas habilidades, conhecimentos e experiência na arte de desenvolver, produzir e comercializar revestimentos cerâmicos.

Somos cidadãos do mundo e falamos todas as línguas. Gostamos de conhecer pessoas de diferentes culturas e interesses, bem como expandir nosso raio de influência. Consolidamos alianças e construímos conexões com diferentes públicos e estilos. Temos habilidade em fazer os outros se sentirem bem. Cultivamos a empatia e o talento para criar conexões. Uma grande energia nos move em direção aos nossos maiores objetivos. Somos otimistas e corajosos. Nossa força de caráter, fidelidade e desenvoltura nos orientam em situações difíceis.

Gostamos de nos sentir úteis e temos uma abordagem informal para a vida. Somos autênticos e nosso discurso é sustentado por comportamentos honestos, imparciais e sempre alinhados com nossos valores. Nosso desempenho, inspirado pela excelência, nos permite entregar resultados e fortalecer nossa credibilidade e reputação. Somos a Eliane, a empresa que mais entende de revestimentos cerâmicos no Brasil e que trabalha para antecipar o amanhã com os pés no presente e conexão com o futuro.

ELIANE, CONFIANÇA QUE INSPIRA.



NOSSO PROPÓSITO
É TRANSFORMAR O MODO
COMO AS PESSOAS SE RELACIONAM
COM OS ESPAÇOS
DE CONVIVÊNCIA.



eliane

We are much more than a company of products and services. Our job is to transform the way people experience living spaces. We believe that our history inspires trust in our skills, knowledge and experience in the art of designing, producing and marketing ceramic tiles.

We are citizens of the world and we speak all languages. We like meeting people of different cultures and interests, as well as expanding our radius of influence. We build partnerships and connections with different audiences and styles. We can make others feel good. We cultivate empathy and talent to create connections. A great energy moves us toward our greatest goals. We are optimistic and brave. Our strength of character, fidelity and resourcefulness guide us in difficult situations.

We like to feel useful and have an informal approach to life. We are authentic and our speech is sustained by honest and impartial behavior, always aligned with our values. Our performance, inspired by excellence, allows us to deliver results and strengthen our credibility and reputation. We are Eliane, the company that understands the most about ceramic tiles in Brazil, the one that works to foresee the future with our anchor in the present and connection with the future.

ELIANE, CONFIDENCE THAT INSPIRES.

Somos mucho más que una empresa de productos y servicios. Nuestro trabajo es transformar el modo en que las personas se relacionan con los espacios de convivencia. Creemos que nuestra historia inspira confianza debido a nuestras habilidades, conocimiento y experiencia en el arte de desarrollar, producir y comercializar revestimientos cerámicos.

Somos ciudadanos del mundo y hablamos todas las lenguas. Nos gusta conocer personas con una cultura e intereses diferentes, así como también expandir nuestro radio de influencia. Consolidamos alianzas y construimos conexiones con públicos y estilos diferentes. Tenemos habilidades para hacer que los otros se sientan bien. Cultivamos la empatía y el talento para crear conexiones. Una gran energía nos moviliza en dirección a nuestros mayores objetivos. Somos optimistas y tenemos coraje. Nuestra fuerza de carácter, fidelidad y desarrollo nos guía en situaciones difíciles.

Nos gusta sentirnos útiles y abordamos la vida de una forma relajada. Somos auténticos y nuestro discurso se basa en el comportamiento honesto, imparcial y siempre en línea con nuestros valores. Nuestro desempeño, inspirado por la experiencia, nos permite entregar resultados, y fortalecer nuestra credibilidad y reputación. Somos Eliane, la empresa que más entiende de revestimientos cerámicos en Brasil y que trabaja para anticipar el mañana con los pies en el presente conectados con el futuro.

ELIANE, CONFIANZA QUE INSPIRA.



SÉRIE CALIZA

Porcelanato | Porcelain Tile | Porcelanato

GL HD V2 SC

Caliza Frost



60x120cm | 24"x48" [retificado]
AC - COF II - Bla - FMC . FWI . WFA
EXT - COF II - Bla - FMO

2023 NEW CCB SC BA

Caliza Frost



90x90 cm | 36"x36" [retificado]
AC - COF II - Bla - FMC . FWI . WFA
EXT - COF II - Bla - FMO

2023 NEW CCB

Caliza Frost



60x60 cm | 24"x24"
59x59 cm | 23"x23" [retificado]
AC - COF II - Bla - FMC . FWI . WFA
EXT - COF II - Bla - FMO

2023 NEW CCB SC BA

Caliza Curvas Frost Prata



28x28 cm | 11"x11"
[retificado]
AC - Bla - WRC

2023 NEW

Caliza Curvas Frost Vegie



28x28 cm | 11"x11"
[retificado]
AC - Bla - WRC

2023 NEW

Caliza Curvas Frost Marine



28x28 cm | 11"x11"
[retificado]
AC - Bla - WRC

2023 NEW

Caliza Curvas Frost Dusk



28x28 cm | 11"x11"
[retificado]
AC - Bla - WRC

2023 NEW

Caliza Curvas Frost Carmim

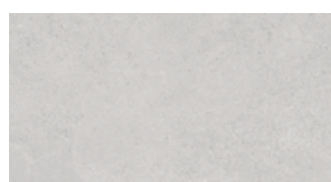


28x28 cm | 11"x11"
[retificado]
AC - Bla - WRC

2023 NEW

Exclusivo Exportação / Exclusively for Exports / Exclusivo para Exportación

Caliza Frost



30x60 cm | 12"x24" [retificado]
AC - COF II - Bla - FMC . FWI . WFA

Borda Caliza Frost

30x90 cm | 12" x 36" [retificado]
EXT - COF II - Bla - FMO



2023 NEW



Caliza Frost AC 90x90cm | Foto: Taito Estudio | Produção: Debbie Apsan

SÉRIE CALIZA

Porcelanato | Porcelain Tile | Porcelanato

GL HD V2 SC

Caliza Cinza



60x120cm | 24"x48" [retificado]
AC - COF II - Bla - FMC . FWI . WFA
EXT - COF II - Bla - FMO



Caliza Cinza



90x90 cm | 36"x36" [retificado]
AC - COF II - Bla - FMC . FWI . WFA
EXT - COF II - Bla - FMO



Caliza Cinza



60x60 cm | 24"x24"
59x59 cm | 23"x23" [retificado]
AC - COF II - Bla - FMC . FWI . WFA
EXT - COF II - Bla - FMO



Exclusivo Exportação / Exclusively for Exports / Exclusivo para Exportación

Caliza Cinza



30x60 cm | 12"x24" [retificado]
AC - COF II - Bla - FMC . FWI . WFA

Borda Caliza Cinza

30x90 cm | 12" x 36" [retificado]
EXT - COF II - Bla - FMO



Caliza Cinza EXT 60x120cm

SÉRIE CALIZA

Porcelanato | Porcelain Tile | Porcelanato

GL HD V2 SC

Caliza Off White



Caliza Off White



Caliza Off White



60x120cm | 24"x48" [retificado]
AC - COF II - Bla - FMC . FWI . WFA
EXT - COF II - Bla - FMO

2023 NEW CCB SC BA

90x90 cm | 36"x36" [retificado]
AC - COF II - Bla - FMC . FWI . WFA
EXT - COF II - Bla - FMO

2023 NEW CCB

60x60 cm | 24"x24"
59x59 cm | 23"x23" [retificado]
AC - COF II - Bla - FMC . FWI . WFA
EXT - COF II - Bla - FMO

2023 NEW CCB SC BA

Caliza Curva Off White Ouro



28x28 cm | 11"x11"
[retificado]
AC - Bla - WRC

2023 NEW

Caliza Curva Off White Dusk



28x28 cm | 11"x11"
[retificado]
AC - Bla - WRC

2023 NEW

Caliza Curva Off White Marine



28x28 cm | 11"x11"
[retificado]
AC - Bla - WRC

2023 NEW

Caliza Curva Off White Veggie



28x28 cm | 11"x11"
[retificado]
AC - Bla - WRC

2023 NEW

Caliza Curva Off White Carmim

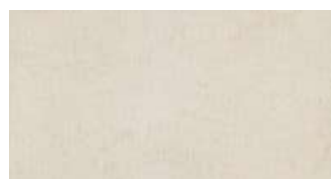


28x28 cm | 11"x11"
[retificado]
AC - Bla - WRC

2023 NEW

Exclusivo Exportação / Exclusively for Exports / Exclusivo para Exportación

Caliza Off White



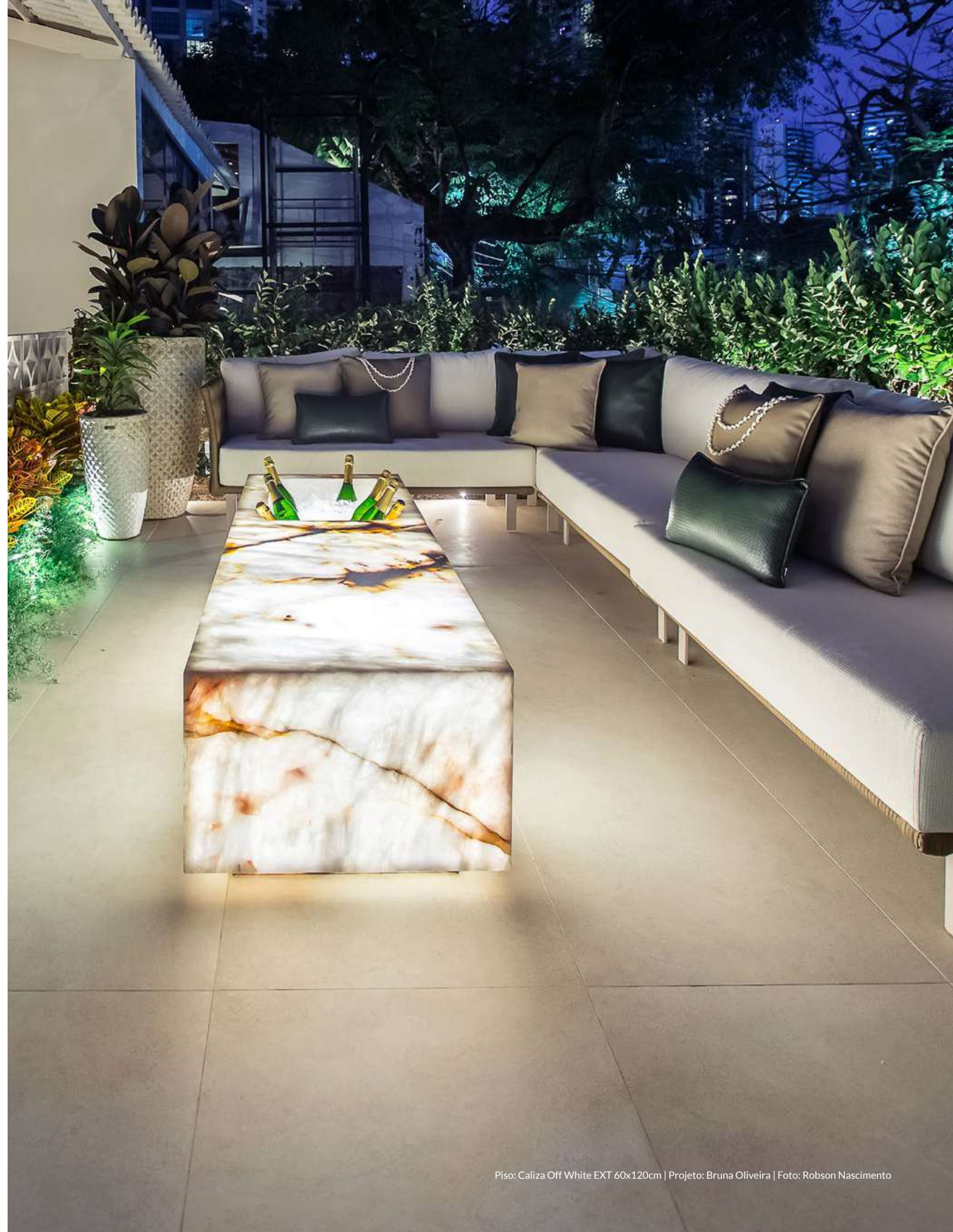
30x60 cm | 12"x24" [retificado]
AC - COF II - Bla - FMC . FWI . WFA

Borda Caliza Off White

30x90 cm | 12" x 36" [retificado]
EXT - COF II - Bla - FMO



2023 NEW



Piso: Caliza Off White EXT 60x120cm | Projeto: Bruna Oliveira | Foto: Robson Nascimento

SÉRIE CALIZA

Porcelanato | Porcelain Tile | Porcelanato

GL HD V2 SC

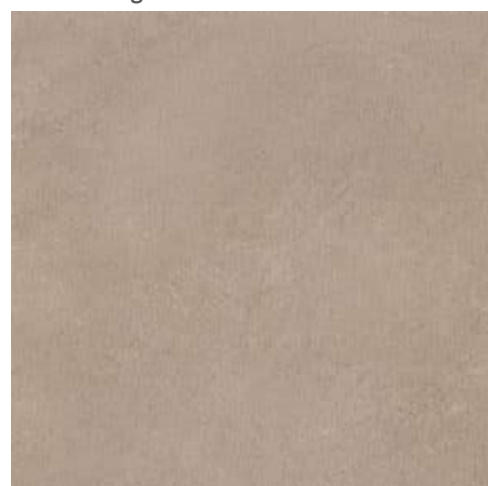
Caliza Greige



60x120cm | 24"x48" [retificado]
AC - COF II - Bla - FMC . FWI . WFA
EXT - COF II - Bla - FMO

2023 NEW CCB SC BA

Caliza Greige



90x90 cm | 36"x36" [retificado]
AC - COF II - Bla - FMC . FWI . WFA
EXT - COF II - Bla - FMO

2023 NEW CCB

Caliza Greige



60x60 cm | 24"x24"
59x59 cm | 23"x23" [retificado]
AC - COF II - Bla - FMC . FWI . WFA
EXT - COF II - Bla - FMO

2023 NEW CCB SC BA

Exclusivo Exportação / Exclusively for Exports / Exclusivo para Exportación

Caliza Off White



30x60 cm | 12"x24" [retificado]
AC - COF II - Bla - FMC . FWI . WFA

Borda Caliza Greige

30x90 cm | 12" x 36" [retificado]
EXT - COF II - Bla - FMO



2023 NEW



Caliza Greige EXT 90x90 | Caliza Greige AC 90x90



S O M O S

CONEXÃO

Connectarch é o nosso programa de relacionamento, exclusivo para arquitetos e designers de interiores, e que conta com um ambiente online recheado de matérias, vídeos e podcasts, desenhado para os interessados no universo da arquitetura, artes, design, tecnologia e inovação.

Junte-se a este movimento cheio de inspiração e transformação.



ESCANEIE O
QR CODE E
CADASTRE-SE

eliane

eliane



elianerevestimentos | eliane.com