



# Klinker

RUSTIC STONEWARE



## CERÁMICA RÚSTICA | Rustic stoneware | Grès rustique

Klinker es un material de estilo rústico y natural de elevadas prestaciones que ofrece superficies elegantes tanto en interiores como en exteriores, que se pueden adaptar a los proyectos más exigentes y que resultan especialmente indicadas para soluciones arquitectónicas de alto tránsito en grandes superficies, restaurantes y comercios.

Klinker is a rustic and natural style material with a high performance that offers elegant surfaces both indoors and outdoors, which can be adapted to the most demanding projects and which are particularly suitable for high traffic architectural solutions in large areas, restaurants and stores.

Klinker est un matériau de style rustique et naturel à haute performance qui offre des surfaces élégantes à l'intérieur et à l'extérieur, qui peuvent être adaptées aux projets les plus exigeants et qui conviennent particulièrement aux solutions architecturales à fort trafic dans les grandes surfaces, les restaurants et les magasins.



Klinker es una marca de Grupo Greco Gres que ofrece pavimentos naturales de estilo rústico.  
Klinker is a brand of Grupo Greco Gres that offers natural rustic-style flooring.  
Klinker est une marque du Groupe Greco Gres qui propose des revêtements de sol naturels au style rustique.





## CARACTERÍSTICAS

Features | Caractéristiques

**Piezas de estilo rústico y natural de fácil limpieza y mantenimiento.** Rustic and natural style pieces that are easy to clean and maintain. Des pièces au style rustique et naturel, faciles à nettoyer et à entretenir.

**Antideslizantes, elevada dureza y resistencia a la abrasión.** Anti-slip, high hardness and abrasion resistance. Antidérapants, avec une dureté élevée et une grande résistance à l'abrasion.

**Piezas especiales para todo tipo de aplicaciones y remates.** Special pieces for all types of applications and finishes. Pièces spéciales pour tous types d'applications et de finitions.

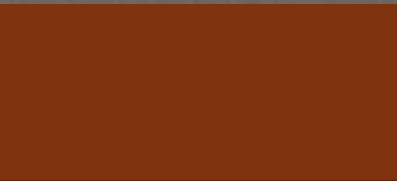
**Productos naturales, sin esmaltes ni aditivos y vitrificados en toda su masa.** Natural products, without glazes or additives and vitrified throughout its mass. Produits naturels, sans émailage ni additifs, entièrement vitrifiés dans la masse.

**Especialmente indicado para espacios de alto tránsito.** Especially suitable for high traffic areas. Particulièrement indiqué pour les espaces à fort passage.

**Gran variedad de piezas decoradas de estilo artesanal.** Wide variety of handcrafted decorated pieces. Large choix de pièces décorées au style artisanal.



Consulta más información en nuestra web.  
Consult more information on our website.  
Consultez plus d'informations sur notre web.



## APLICACIONES

Applications | Applications

Klinker ofrece una completa gama de soluciones para exteriores, patios, accesos, galerías y zonas de ocio. Además constituye la mejor elección en ambientes interiores comunes y en cualquier espacio de la vivienda gracias a la gran variedad de texturas, colores y diseños que ofrece y a su fácil limpieza y mantenimiento.

Klinker offers a complete range of solutions for exteriors, patios, entrances, galleries and leisure areas. It is also the best choice for common interior environments and in any living space thanks to the wide variety of textures, colors and designs it offers and its easy cleaning and maintenance.

Klinker offre une gamme complète de solutions pour les espaces extérieurs, patios, accès, galeries et zones de loisirs. De plus, il constitue le meilleur choix pour les espaces intérieurs communs et pour toute pièce de la maison, grâce à la grande variété de textures, couleurs et designs proposés, ainsi qu'à sa facilité de nettoyage et d'entretien.



PAVIMENTOS  
Flooring | Sols

ESCALERAS  
Stairs | Escaliers

PISCINAS  
Pools | Piscines

FACHADAS  
Facades | Façades



## PAVIMENTOS | Flooring | Sols

Incorporamos las últimas innovaciones tecnológicas que se producen a nivel mundial y las aplicamos a todos nuestros procesos productivos, incluso en nuestra gama más clásica y tradicional. Cada pieza se puede combinar de múltiples maneras ofreciendo infinitas posibilidades para el diseño de pavimentos interiores y exteriores.

We incorporate the latest technological innovations that are produced worldwide and apply them to all our production processes, even in our most classic and traditional range. Each piece can be combined in multiple ways, offering infinite possibilities for the design of interior and exterior flooring.

Nous incorporons les dernières innovations technologiques issues du monde entier et les appliquons à tous nos processus de production, même dans notre gamme la plus classique et traditionnelle. Chaque pièce peut être combinée de multiples façons, offrant des possibilités infinies pour la conception de revêtements de sols intérieurs et extérieurs.



Las piezas Klinker son antideslizantes y aptas para su uso en escaleras, piscinas y exteriores ya que tienen acabado C3.  
Klinker pieces are anti-slip and suitable for use on stairs, pools and outdoors as they have C3 finish.  
Les pièces Klinker sont antidérapantes et conviennent aux escaliers, aux piscines et à l'extérieur car elles ont une finition C3.



K

HIGH TECHNOLOGY,

handcraft inspired.





## PIEZAS DECORADAS

Decorated pieces | Pièces décorées

Klinker ofrece una gran colección de piezas decoradas de inspiración artesanal como tacos, listelos, tabicas, rosetas, frisos o molduras.

Klinker offers a large collection of decorated pieces inspired by handcrafts such as inserts, listellos, risers, rosettes, friezes or mouldings.

Klinker propose une vaste collection de pièces décorées d'inspiration artisanale, telles que des taques, listels, contremarches, rosaces, frises ou moulures.



Contacta con nosotros para más información.  
Contact us for more information.  
Contactez-nous pour plus d'informations.



## ESCALERAS

Stairs | Escaliers

Las piezas Klinker son antideslizantes y aptas para su uso en escaleras ya que tienen acabado C3. Elige entre una variedad de texturas y colores para diseñar tu espacio interior o exterior con escaleras que cuentan con las máximas garantías de calidad y las mejores propiedades en antideslizamiento, resistencia, mantenimiento y limpieza.

Klinker pieces are anti-slip and suitable for use on stairs as they have C3 finish. Choose from a variety of textures and colors to design your indoor or outdoor space with stairs that have the highest quality guarantees and the best anti-slip, resistance, maintenance and cleaning properties.

Les pièces Klinker sont antidérapantes et adaptées à une utilisation sur escaliers grâce à leur finition C3. Choisissez parmi une variété de textures et de couleurs pour concevoir votre espace intérieur ou extérieur avec des escaliers offrant les meilleures garanties de qualité ainsi que des propriétés optimales d'antidérapage, de résistance, d'entretien et de nettoyage.





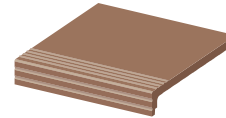
## PELDAÑOS

Steps | Marches

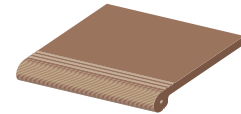
Los peldaños Klinker son extruidos y vitrificados en toda su masa, sin manipulaciones, ofreciendo la mayor calidad cerámica y una resistencia inigualable.

Klinker steps are extruded and vitrified throughout their mass, without manipulations, offering the highest ceramic quality and unequalled resistance.

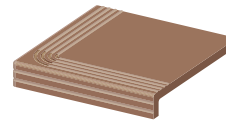
Les marches Klinker sont extrudées et entièrement vitrifiées dans la masse, sans aucune manipulation supplémentaire, offrant ainsi la plus haute qualité céramique et une résistance inégalée.



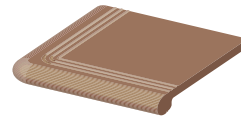
PELDAÑO RECTO  
Straight step | Marche droite



PELDAÑO FIORENTINO  
Fiorentino step | Marche Fiorentino



ANGULAR RECTO  
Straight angular | Angulaire droite



ANGULAR FIORENTINO  
Fiorentino angular | Angulaire Fiorentino



Las piezas Klinker son antideslizantes y aptas para su uso en escaleras, piscinas y exteriores ya que tienen acabado C3.

Klinker pieces are anti-slip and suitable for use on stairs, pools and outdoors as they have C3 finish.

Les pièces Klinker sont antidérapantes et conviennent aux escaliers, aux piscines et à l'extérieur car elles ont une finition C3.





## PISCINAS | Pools | Piscines

Klinker permite un enfoque integral gracias a todas sus piezas especiales para piscinas en toda su gama. Pavimentos antideslizantes, escaleras, peldaños extruidos en toda su masa y bordes de piscina interiores y exteriores en acabado recto o Fiorentino que ofrecen diseños unificados y continuos desde el interior hasta el exterior.

Klinker allows a comprehensive approach thanks to all its special pieces for pools in its entire range. Anti-slip flooring, stairs, extruded steps throughout their mass and interior and exterior pool edges in straight or Fiorentino finish that offer unified and continuous designs from the inside to the outside.

Klinker permet une approche globale grâce à l'ensemble de ses pièces spéciales pour piscines disponibles dans toute sa gamme. Dalles antidérapantes, escaliers, marches extrudées dans la masse et margelles de piscine intérieures et extérieures, en finition droite ou Fiorentino, offrent des designs unifiés et continus de l'intérieur vers l'extérieur.



Consulta nuestro catálogo de piscinas para más información.  
Consult our pools catalogue for more information.  
Consultez notre catalogue de piscines pour plus d'informations.

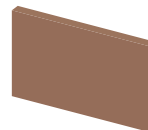


## FACHADAS | Facades | Façades

Klinker ofrece una completa gama de soluciones para el revestimiento de fachadas que hace de la tradición el futuro. No sólo es una pieza extruida de fachada, sino que el producto final hace del edificio en el que está instalada un espacio sostenible y responsable con el medio ambiente que promete ahorro energético, protección contra el ruido y eficiencia térmica. Las piezas de fachada Klinker están disponibles en los modelos Duna, Biome y Sáhara.

Klinker offers a complete range of facade cladding solutions that make tradition the future. Not only is it an extruded piece of facade, but the final product makes the building in which it is installed a sustainable and environmentally responsible space that promises energy savings, noise protection and thermal efficiency. Klinker facade pieces are available in the Duna, Biome and Sahara models.

Klinker propose une gamme complète de solutions pour le revêtement de façades, faisant de la tradition un atout pour l'avenir. Il ne s'agit pas seulement d'une pièce de façade extrudée, mais d'un produit final qui transforme le bâtiment dans lequel il est installé en un espace durable et respectueux de l'environnement, garantissant des économies d'énergie, une protection contre le bruit et une efficacité thermique. Les pièces de façade Klinker sont disponibles dans les modèles Duna, Biome et Sahara.



### PIEZA FACHADA

Facade piece | Pièce de façade

20 x 40 cm | 7,87 x 15,75"

14 mm | 0,55"

espesor | thickness | épaisseur



A large, stylized orange letter 'K' graphic is positioned on the left side of the image. The 'K' is composed of thick, rounded strokes and is set against a background of a dimly lit outdoor dining area with wooden furniture and a large tree. The entire scene is overlaid with a semi-transparent orange filter.

RUSTIC BEAUTY,  
perfectly extruded.



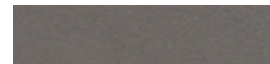
## COLECCIONES | Collections | Collections

Biome extrae de las profundidades del subsuelo toda la potencia que llevan las coladas de lava volcánica. Duna transmite la esencia de los materiales que sustentan la magia de las grandes extensiones de dunas, donde el paso del tiempo parece no dejar huella. Greco ofrece superficies elegantes tanto en interiores como en exteriores gracias a su perfecto acabado.

Biome extracts from deep underground all the power carried by volcanic lava flows. Duna conveys the essence of the materials that sustain the magic of the vast expanses of dunes, where the passage of time seems to leave no trace. Thanks to its perfect finish, Greco offers elegant surfaces both indoors and outdoors.

Biome puise, quant à lui, toute la puissance des profondeurs de la terre, là où circulent les coulées de lave volcanique. Duna transmet l'essence même des matériaux qui incarnent la magie des vastes étendues de dunas, où le temps semble suspendu. Greco propose des surfaces élégantes aussi bien en intérieur qu'en extérieur grâce à une finition parfaite.

Biome COLLECTION



Duna COLLECTION



Greco COLLECTION





K

BORN ON EARTH,

made por life.





## FORMATOS | Sizes | Dimensions

Klinker | PIECES

Klinker permite un enfoque integral gracias a todas sus piezas especiales en diversas medidas para pavimentos, escaleras, piscinas, fachadas, rampas, cercados y bancos.

Klinker allows a comprehensive approach thanks to all its special pieces in various sizes for flooring, stairs, pools, facades, ramps, fences and benches.

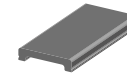
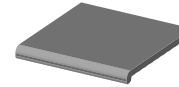
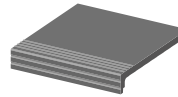
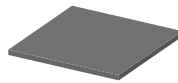
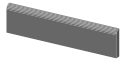
Klinker permet une approche globale grâce à l'ensemble de ses pièces spéciales disponibles en différentes dimensions pour les sols, escaliers, piscines, façades, rampes, clôtures et bancs.



Las piezas Klinker son antideslizantes

Klinker pieces are anti-slip | Les pièces Klinker sont antidérapantes

C3



RODAPIÉ  
Skirting | Plinthe

7,5 x 31,4 cm | 2,95 x 12,36"

TABICA  
Riser | Contremarche

13 x 31,4 cm | 5,12 x 12,36"

BASE  
Base | Base

31,4 x 31,4 cm | 12,36 x 12,36"

PELDAÑO (s)  
Step | Marche

30,5 x 31,4 cm | 12 x 12,36"

VIERTEAGUAS  
Weatherboard | Gouttière

29,3 x 31,4 cm | 11,54 x 12,36"

PASAMANOS (s)  
Handrail | Main courante

15,3 x 31,4 cm | 6,02 x 12,36"

14 mm | 0,55" espesor | thickness | épaisseur

18 mm | 0,71" espesor | thickness | épaisseur

Biome PIECES

S= Recto/Straight/Droit | F= Fiorentino | L= Izquierda/Left/Gauche | R= Derecha/Right/Droit

Importante: Las medidas de peldaños y vierteaguas corresponden a la huella estructural.  
Important: Steps and weatherboards measurements refer to the structural tread depth.

Important: Les mesures des marches et des gouttières correspondent à la profondeur structurelle de la marche.



RODAPIÉ  
Skirting | Plinthe

7,5 x 31,4 cm | 2,95 x 12,36"



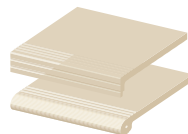
TABICA  
Riser | Contremarche

13 x 31,4 cm | 5,12 x 12,36"



BASE  
Base | Base

31,4 x 31,4 cm | 12,36 x 12,36"



PELDAÑO (S/F)  
Step | Marche

30,5 x 31,4 cm | 12 x 12,36"



PELDAÑO ANGULAR (F)  
Angular step | Marche angulaire

30,5 x 30,5 cm | 12 x 12"



VIERTEAGUAS  
Weatherboard | Gouttière

29,3 x 31,4 cm | 11,54 x 12,36"

14 mm | 0,55" espesor | thickness | épaisseur

18 mm | 0,71" espesor | thickness | épaisseur



TAPA ESCALERA (F/L/R)  
Stair cover | Dessus d'escalier

4,4 x 34,5 cm | 1,73 x 13,58"



ZANQUÍN (F/L/R)  
Stair trim | Limon

17,4 x 40,8 cm | 6,85 x 16,06"



BORDE PISCINA  
Pool edge | Bord de piscine

35,3 x 31,4 cm | 13,9 x 12,36"



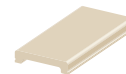
BORDE INTERIOR  
Interior edge | Bord intérieur

41,8 x 41,8 cm | 16,46 x 16,46"



BORDE EXTERIOR  
Exterior edge | Bord extérieur

35,3 x 35,3 cm | 13,9 x 13,9"



PASAMANOS (S)  
Handrail | Main courante

15,3 x 31,4 cm | 6,02 x 12,36"

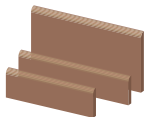
14 mm | 0,55" espesor | thickness | épaisseur

18 mm | 0,71" espesor | thickness | épaisseur

Duna PIECES

S= Recto/Straight/Droit | F= Fiorentino | L= Izquierda/Left/Gauche | R= Derecha/Right/Droit.  
**Importante:** Las medidas de peldaños y vierteaguas corresponden a la huella estructural.  
**Important:** Steps and weatherboards measurements refer to the structural tread depth.

**Important:** Les mesures des marches et des gouttières correspondent à la profondeur structurale de la marche.



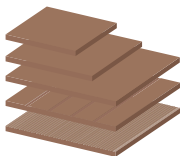
RODAPIÉ  
Skirting | Plinthe

24,6 x 7,5 cm | 9,69 x 2,95"  
31,4 x 7,5 cm | 12,36 x 2,95"  
31,4 x 16 cm | 12,36 x 6,3"



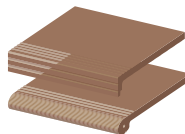
TABICA  
Riser | Contremarche

13 x 24,6 cm | 5,12 x 9,69"  
13 x 31,4 cm | 5,12 x 12,36"



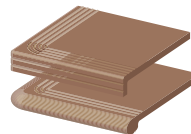
BASE <sup>(L/E/W)</sup>  
Base | Base

20 x 20 cm | 7,87 x 7,87"  
24,6 x 24,6 cm | 9,69 x 9,69"  
31,4 x 31,4 cm\* | 12,36 x 12,36"



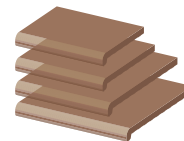
PELDAÑO <sup>(S/F)</sup>  
Step | Marche

24,6 x 30,5 cm | 9,69 x 12"  
31,4 x 30,5 cm | 12,36 x 12"



PELDAÑO ANGULAR <sup>(S/F)</sup>  
Angular step | Marche angulaire

30,5 x 30,5 cm | 12 x 12"



VIERITEGUAS  
Weatherboard | Gouttière

17,7 x 24,6 cm | 6,97 x 9,69"  
22,9 x 24,6 cm | 9,02 x 9,69"  
29,3 x 24,6 cm | 11,54 x 9,69"  
29,3 x 31,4 cm | 11,54 x 12,36"

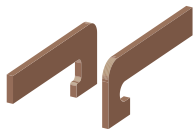
14 mm | 0,55" espesor | thickness | épaisseur

18 mm | 0,71" espesor | thickness | épaisseur



TAPA ESCALERA <sup>(S/F/L/R)</sup>  
Stair cover | Dessus d'escalier

S= 5,5 x 33 cm | 2,17 x 12,99"  
F= 4,4 x 34,5 cm | 1,73 x 13,58"



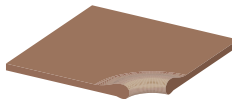
ZANQUÍN <sup>(S/F/L/R)</sup>  
Stair trim | Limon

17,4 x 40,8 cm | 6,85 x 16,06"



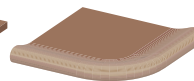
BORDE PISCINA  
Pool edge | Bord de piscine

35,3 x 31,4 cm | 13,9 x 12,36"



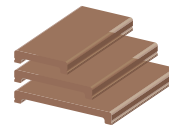
BORDE INTERIOR  
Interior edge | Bord intérieur

41,8 x 41,8 cm | 16,46 x 16,46"



BORDE EXTERIOR  
Exterior edge | Bord extérieur

35,3 x 35,3 cm | 13,9 x 13,9"



PASAMANOS <sup>(S)</sup>  
Handrail | Main courante

15,3 x 31,4 cm | 6,02 x 12,36"  
22 x 31,4 cm | 8,66 x 12,36"  
27,5 x 31,4 cm | 10,83 x 12,36"

14 mm | 0,55" espesor | thickness | épaisseur

18 mm | 0,71" espesor | thickness | épaisseur

TACOS  
Inserts | Taquets

7 x 7 cm | 2,75 x 2,75"  
13 x 13 cm | 5,12 x 5,12"



BASE  
(P)



EGIPTO  
(H)



GRECIA  
(H)



MANILA  
(S)



MARSELLA  
(S)



NILO  
(S)



ROMA  
(S)

14 mm | 0,55" espesor | thickness | épaisseur

LISTELOS  
Listellos | Listels

24,6 x 7 cm | 9,69 x 2,75"  
31,4 x 7 cm | 9,69 x 2,75"



BASE  
(P)



EGIPTO  
(H)



GRECIA  
(H)



MANILA  
(S)



MARSELLA  
(S)



NILO  
(S)



ROMA  
(S)

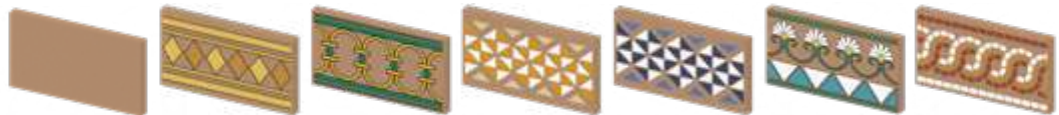
14 mm | 0,55" espesor | thickness | épaisseur



Decorated **PIECES**



TABICAS  
Risers | Contremarches



24,6 x 7 cm | 9,69 x 5,12"  
31,4 x 7 cm | 12,36 x 5,12"

BASE  
(P)

EGIPTO  
(H)

GRECIA  
(H)

MANILA  
(S)

MARSELLA  
(S)

NILO  
(S)

ROMA  
(S)

14 mm | 0,55" espesor | thickness | épaisseur



Decorated PIECES

P= Puro/Pure/Pur | H= Hecho a mano/Handmade/Fait à la main | S= Serigrafía/Screen printing/Sérigraphie.

A large, stylized orange letter 'K' graphic is positioned on the left side of the page. The background of the entire page is a dark orange-tinted photograph of a modern building's exterior with a large glass window and some plants.

## INTEGRATED MANAGEMENT

Llevamos más de 8 décadas conectando profesionales del sector. En cualquier parte del mundo, nuestros clientes cuentan con el apoyo de nuestro equipo técnico, siendo el nexo de unión entre arquitectos, ingenieros, diseñadores y gestores de proyecto. We have been connecting professionals in the sector for more than 8 decades. Wherever they are in the world, our clients can count on the support of our technical team, being the link between architects, engineers, designers and project managers. Depuis plus de huit décennies, nous mettons en relation les professionnels du secteur. Partout dans le monde, nos clients bénéficient du soutien de notre équipe technique, véritable lien entre architectes, ingénieurs, designers et chefs de projet.



## CERTIFICADOS

Certificates | Certificats

Cumplimos auditorías anuales y contamos con certificaciones nacionales e internacionales. Grupo Greco Gres es miembro de la Asociación Española de Fabricantes de Azulejos y Pavimentos Cerámicos (ASCEM) que dispone de una Declaración Ambiental Sectorial de Producto para piezas cerámicas. Está inscrita en el programa Global EPD, gestionado por AENOR, que se ajusta a las normas ISO 14040-44, ISO 14025 y EN 15804:2012+A1:2013.

We comply with annual audits and have national and international certifications. Grupo Greco Gres is a member of the Spanish Association of Ceramic Tile Manufacturers (ASCEM), which has an Environmental Product Declaration for ceramic pieces. It is registered in the Global EPD program, managed by AENOR, which conforms to ISO 14040-44, ISO 14025 and EN 15804:2012+A1:2013.

Nous nous conformons à des audits annuels et disposons de certifications nationales et internationales. Grupo Greco Gres est membre de l'Association Espagnole des Fabricants de Carreaux Céramiques (ASCEM), qui possède une Déclaration Environnementale de Produit pour les pièces en céramique. Elle est enregistrée dans le programme Global EPD, géré par AENOR, conformément aux normes ISO 14040-44, ISO 14025 et EN 15804:2012+A1:2013.

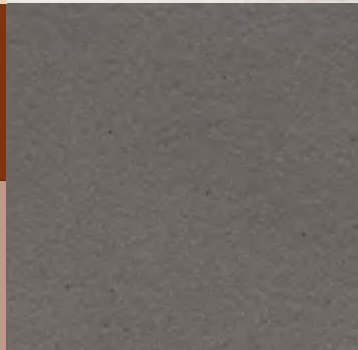
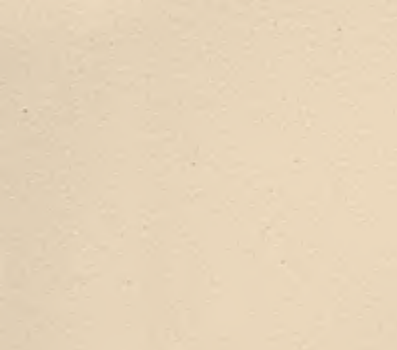


Tenemos una larga tradición ceramista en el sector de la construcción, con plantas de producción propias dedicadas a la elaboración de productos cerámicos de alta tecnología. Estamos posicionados en el marco internacional como uno de los mayores referentes de máxima calidad en productos cerámicos por extrusión.

We have a long ceramic tradition in the construction sector, with our own production plants dedicated to the manufacture of high-tech ceramic products. We are positioned in the international framework as one of the major references of maximum quality in extruded ceramic products.

Nous avons une longue tradition céramique dans le secteur de la construction, avec nos propres usines de production dédiées à la fabrication de produits céramiques de haute technologie. Nous sommes positionnés sur le plan international comme l'une des principales références en matière de qualité maximale dans les produits céramiques extrudés.





## NUESTRAS MÁXIMAS

Our maxims | Nos maximes



**INVESTIGACIÓN Y DESARROLLO:** invertimos en investigación y desarrollo y apostamos por la innovación en nuestros procesos y productos. We invest in research and development and are committed to innovation in our processes and products. Nous investissons dans la recherche et le développement et nous nous engageons à innover dans nos processus et nos produits.



**ENERGÍAS RENOVABLES:** nuestra planta fotovoltaica de 30.000 m<sup>2</sup> nos permite un ahorro anual de hasta un 40% en energía eléctrica. Our 30.000 m<sup>2</sup> photovoltaic plant allows us to save up to 40% annually in electric energy. Notre centrale photovoltaïque de 30.000 m<sup>2</sup> nous permet d'économiser jusqu'à 40 % d'énergie électrique par an.



**MATERIAS PRIMAS NATURALES:** nuestro porcelánico extruido se fabrica sólo con agua y arcillas 100% naturales, puras, blancas y sin aditivos. Our extruded porcelain pieces are made only with water and 100% natural, pure, white, additive-free clays. Notre grès cérame extrudé est fabriqué uniquement avec de l'eau et des argiles 100 % naturelles, pures, blanches et sans additifs.



**RESISTENCIA EN EXTERIORES:** fabricamos piezas especialmente diseñadas para exteriores y con una gran resistencia a los cambios bruscos de temperatura. We manufacture pieces specially designed for outdoors and with a high resistance to sudden temperature changes. Nous fabriquons des pièces spécialement conçues pour l'extérieur et offrant une grande résistance aux changements brusques de température.



**RECICLAJE DE MATERIALES:** reciclamos material en el proceso y hacemos un uso eficiente del agua gracias a su reutilización en circuito cerrado. We recycle material in the process and make efficient use of water thanks to its reuse in a closed circuit. Nous recyclons les matériaux dans le processus et utilisons l'eau de manière efficace grâce à sa réutilisation en circuit fermé.



**AUDITORÍAS ANUALES:** cumplimos auditorías anuales sobre nuestro impacto ambiental y contamos con certificaciones nacionales e internacionales. We comply with annual audits about our environmental impact and we have national and international certifications. Nous nous soumettons à des audits annuels concernant notre impact environnemental et nous possédons des certifications nationales et internationales.



## COMPROMISO SOSTENIBLE | Sustainable commitment | Engagement durable

Tenemos un compromiso firme, no sólo con la emisión mínima de CO<sup>2</sup> a la atmósfera, sino con una contribución cada vez mayor a la sostenibilidad y a la economía circular con una mejora constante de nuestras materias y procesos y con el uso de energías renovables. Nos preocupamos, nos responsabilizamos, lideramos. Actuamos con criterios ambientales, sociales y de gobernanza integrados en todo el negocio e impulsados al más alto nivel de la organización.

We have a firm commitment, not only to the minimum emission of CO<sup>2</sup> into the atmosphere, but also to an increasing contribution to sustainability and circular economy with a constant improvement of our materials and processes and the use of renewable energies. We care, we take responsibility, we lead. We act with environmental, social and governance criteria integrated throughout the business and driven at the highest level of the organization.

Nous avons un engagement ferme, non seulement en faveur de l'émission minimale de CO<sup>2</sup> dans l'atmosphère, mais aussi d'une contribution croissante à la durabilité et à l'économie circulaire, grâce à l'amélioration constante de nos matériaux et processus, ainsi qu'à l'utilisation d'énergies renouvelables. Nous nous soucions, nous assumons nos responsabilités, nous montrons la voie. Nous agissons selon des critères environnementaux, sociaux et de gouvernance intégrés dans l'ensemble de notre activité et portés au plus haut niveau de l'organisation.



iCeramics by extrusion®

#IntelligentPorcelain



## RUSTIC STONEWARE

Grupo Greco Gres Internacional

[www.grecogres.com](http://www.grecogres.com)

[contacto@grecogres.com](mailto:contacto@grecogres.com)

+34 925 50 00 54

**Headquarters**

Toledo (Spain)

**Showrooms**

Madrid | Barcelona | Toledo | Castellón

**Worldwide delegations**

Africa | Asia | America | Europe | Middle East | Oceania

