



RAISE-UP

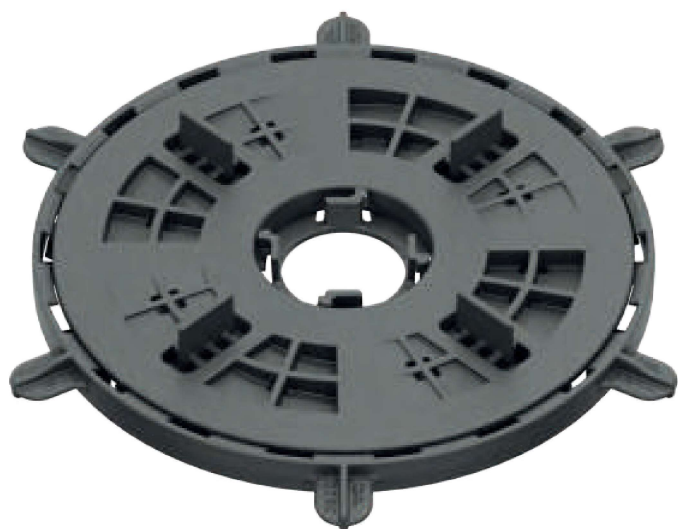


# BASAMENTI REGOLABILI LINEA **RAISE-UP**

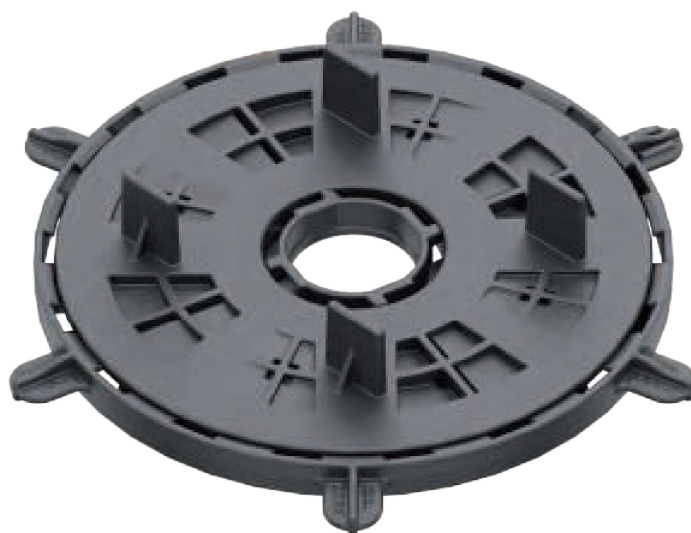
Basamento Raise-up: il più basso delle nostre linee di basamenti regolabili. È stato ideato per essere impiegato esternamente con pavimentazioni sopraelevate, sia con finitura ceramica che sistema decking, dove è richiesto uno spessore ridotto. Realizzato in polipropilene opportunamente additivato per garantire lunga durata nel tempo ed aumentare la resistenza di portata.

## ADJUSTABLE SUPPORT SYSTEMS **RAISE-UP**

Adjustable support Raise-up: the lowest paving support among our ranges of adjustable paving support systems. It has been studied to be used externally with raised floors, both with ceramic finish and decking systems, where a low thickness is required. It is made of appropriately additivated polypropylene to ensure long-lasting durability over time and to increase load capacity.



**RAISE-UP**



**RAISE-UP EASY JOIST**



PORTATA CERTIFICATA DA **1100 A 3600 KG**  
CERTIFICATI DISPONIBILI A RICHIESTA

CERTIFIED LOAD CAPACITY FROM **1100 TO 3600 KG**  
CERTIFICATES AVAILABLE ON REQUEST



RAISE-UP

PAVIMENTAZIONI  
SOPRAELEVATE DA ESTERNO  
RAISED FLOORS  
FOR EXTERIORS



# RAISE-UP

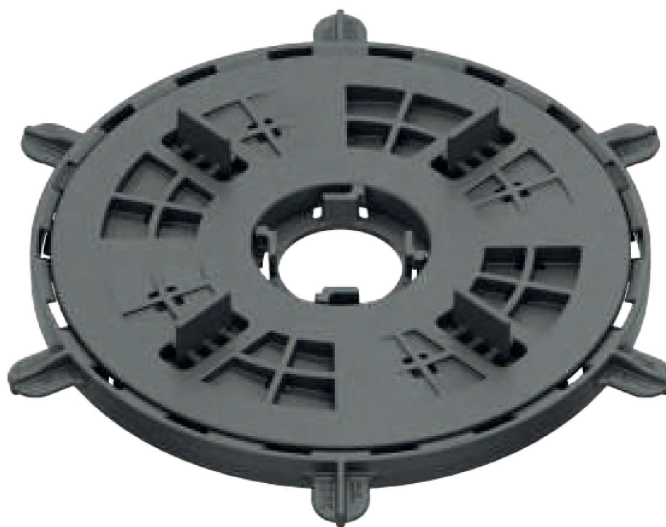
CON TESTA FISSA

# RAISE-UP

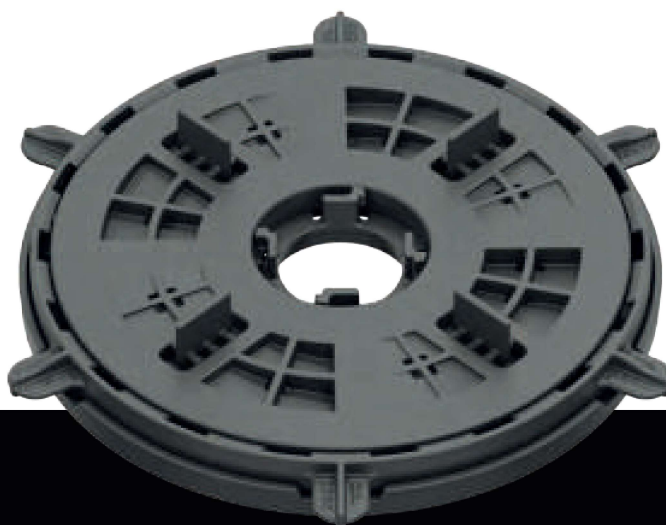
WITH FIXED HEAD

BASAMENTO REGOLABILE  
ADJUSTABLE PAVING SUPPORT

- Art. 183 10 ÷ 16 mm - fuga 2mm / spacer tabs 2mm
- Art. 184 10 ÷ 16 mm - fuga 4mm / spacer tabs 4mm
- Art. 183.1 16 ÷ 22 mm - fuga 2mm / spacer tabs 2mm
- Art. 184.1 16 ÷ 22 mm - fuga 4mm / spacer tabs 4mm



- Art. 183 - 10 ÷ 16 mm - fuga 2mm / spacer tabs 2mm
- Art. 184 - 10 ÷ 16 mm - fuga 4mm / spacer tabs 4mm



- Art. 183.1 - 16 ÷ 22 mm - fuga 2mm / spacer tabs 2mm
- Art. 184.1 - 16 ÷ 22 mm - fuga 4mm / spacer tabs 4mm

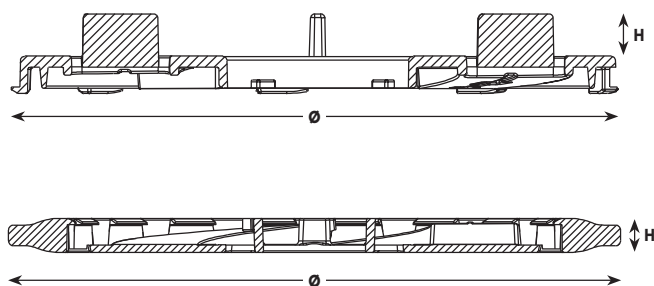
## RAISE-UP CON TESTA FISSA

Basamento regolabile Raise-Up con testa fissa ed alette pre-intagliate con spessore 2 o 4 mm. Adatto per l'utilizzo con pavimentazioni ceramiche.

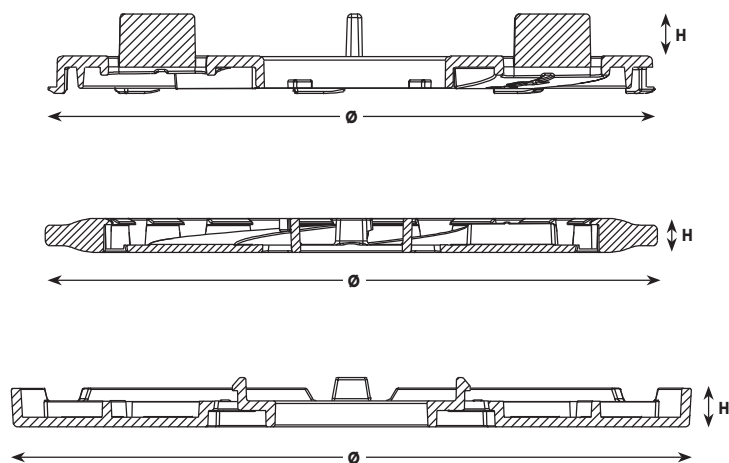
## RAISE-UP WITH FIXED HEAD

Adjustable Raise-Up paving support with fixed head and pre-cut 2 or 4 mm. spacer tabs. Suitable for the use with ceramic floors.

Art. 183 - Art. 184



Art. 183.1 - Art. 184.1



COMPOSIZIONE BASAMENTI REGOLABILI RAISE-UP / COMPOSITION OF ADJUSTABLE SUPPORTS RAISE-UP

ARTICOLO CODE ART	MISURE SIZE		BASE BASE		TESTA FISSA FIXED HEAD		FUGA SPACER		RIALZO RAISE-UP RAISE-UP LIFT	
	da mm. from mm.	a mm. to mm.	Ø mm.	H mm.	Ø mm.	H mm.	spessore mm. thickness mm.	H mm.	Ø mm.	H mm.
183	10	16	150	10	140	10	2	10		
183.1	16	22	150	16	140	10	2	10	156	6
184	10	16	150	10	140	10	4	10		
184.1	16	22	150	16	140	10	4	10	156	6

Per garantire la portata e la perfetta efficienza del sistema di regolazione, si raccomanda di non oltrepassare la misura massima dichiarata nella descrizione del prodotto.  
In order to guarantee the perfect efficiency of the regulation system, it is highly recommended not to exceed the maximum height indicated in the product description.



RAISE-UP

# ARTICOLI OPZIONALI OPTIONAL ITEMS

## NOVITÀ / NEW

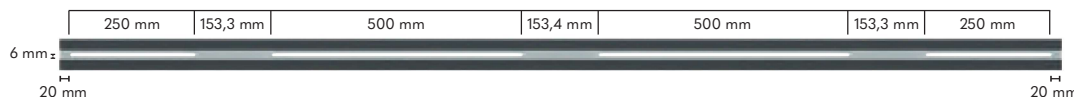
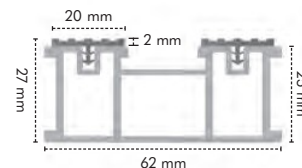
### Art. 6225GP

#### TRAVETTO ALLUMINIO MM. 62X25 FORATO CON PROFILO SILENZIATORE ANTISDRUCCIOLO

Travetto in alluminio estruso mm. 62x25, forato per garantire un rapido drenaggio dell'acqua, con profilo silenziatore antisdrucchio integrato. Utilizzabile solo con finitura ceramica.

#### ALUMINIUM JOIST MM. 62X25 PERFORATED WITH NON-SLIP SILENCER PROFILE

Extruded aluminum joist 62x25 mm, perforated to ensure rapid water drainage, with integrated non-slip silencer profile. Usable only with ceramic finish.



### Art. J-DSE25

#### GIUNZIONE LINEARE TRAVETTO DUAL SYSTEM EVOLUTION H. 25 MM

Giunzione compatibile con il travetto in alluminio Dual System Evolution h. 25 mm. Realizzata in polipropilene, viene inserita direttamente tra i travetti fungendo così da collegamento.

#### LINEAR JUNCTION FOR DUAL SYSTEM EVOLUTION JOIST H. 25 MM

Joint compatible with the Dual System Evolution aluminum joist h. 25mm. Made of polypropylene, it is inserted directly between the joists thus acting as a connection.



### Art. XDSE.02 - XDSE.04

#### ELEMENTO FUGA DUAL SYSTEM EVOLUTION 2/4 MM

Elemento fuga, disponibile da 2 o 4 mm, studiato appositamente per distanziare gli elementi della pavimentazione; garantisce un appoggio totale della pavimentazione sul travetto.

#### SPACER ELEMENT DUAL SYSTEM EVOLUTION 2/4 MM

Spacer element, available in 2 or 4 mm, specially designed to space out the elements of the flooring; guarantees total support of the paving on the joist.



### Art. 185HS

#### SILENZIATORE TESTA ANTISDRUCCIOLO

I silenziatori per teste prodotti in gommafonoassorbente e antisdrucchio sono studiati per abbattere il rumore derivante dal calpestio presente nelle pavimentazioni sopraelevate, inoltre fungono anche da antisdrucchio per la pavimentazione installata. Vengono installati direttamente sulla parte superiore della testa e non necessitano di essere fissati.

#### NON-SLIP HEAD SILENCER

The silencers for heads produced in sound-absorbing and non-slip rubber are designed to reduce the noise deriving from the trampling present in the raised floors, and also act as non-skid for the installed flooring. They are installed directly on the top of the head and they do not need to be fixed.



### Art. 185DP2 - 185DP4

#### DISTANZIALE PERIMETRALE INOX FUGA 2/4 MM

Il distanziale perimetrale viene posato direttamente sopra la testa permettendo di tenere distanziata di 5 mm. la pavimentazione dal perimetro verticale di contenimento. Opportunamente sagomato per evitare lo sfregamento della pavimentazione sul perimetro verticale di contenimento ed assorbire eventuali movimenti e dilatazioni della pavimentazione. Realizzato in acciaio inox, spessore di 0,8 mm.

#### PERIMETRAL SPACER STAINLESS STEEL FOR HEAD SPACER 2/4 MM

The perimetral spacer is laid directly on the head allowing to keep the flooring of a distance of 5 mm from the vertical containment perimeter. Suitably shaped to avoid the rubbing of the pavement on the vertical containment perimeter and to absorb any movement and expansion of the pavement. Made of stainless steel, 0,8 mm thick.



### Art. 185DPU

#### DISTANZIALE PERIMETRALE UNIVERSAL 2-4 MM IN POLIPROPILENE

Il distanziale perimetrale in polipropilene, adatto per fuga da 2 e 4 mm, viene posato direttamente sopra la testa del basamento permettendo di tenere distanziata di 5 mm. la pavimentazione dal perimetro verticale di contenimento.

#### UNIVERSAL PERIMETRAL SPACER 2-4 MM IN POLYPROPYLENE

The perimetral spacer in polypropylene, suitable for 2 and 4 mm spacer-tabs, is laid directly above the head of the support, allowing to keep the flooring of a distance of 5 mm from the vertical containment perimeter.



**Art. 186.5****SPESSORE LIVELLANTE**

Lo spessore livellante da 1,5 a 5 mm. può essere usato interamente, è impilabile o sezionabile per ½ o ¼. Viene impiegato nei casi in cui la superficie di appoggio sia molto irregolare o per colmare i dislivelli creati dai sormonti del manto impermeabile. Può essere utilizzato anche per aumentare l'altezza finale del basamento di 5 mm.

**LEVELING SPACER**

The leveling spacer, from 1,5 to 5 mm, can be used as a whole, and can also be stacked or sectioned by ½ or ¼. These components are used when the support surface is extremely irregular or to compensate for the differences in level created by overlaps in the waterproofing layer. It can also be used to increase the final height with 5 mm.

**Art. 183.4****RIALZO RAISE-UP 6 MM**

Il rialzo Raise-up è applicabile solo sull'Art. 183 e 184 e consente di modificare l'altezza del basamento di 6 mm. ottenendo la nuova misura 16-22 mm.

**RAISE-UP LIFT 6 MM**

The Raise-up lift is applicable only on Art. 183 and 184 and allows to change the height of the base of 6 mm. obtaining the new measure 16-22 mm.

**Art. PRO-SIL.03 – PRO-SIL.05****TAPPETINO PROTETTIVO IN GOMMA RICICLATA 3/5 MM**

Pro-sil è un tappetino realizzato in gomma riciclata, misure 200x200 mm, disponibile con spessore da 3 o 5 mm. Viene posato direttamente sul piano di posa in corrispondenza del basamento ed ha una doppia funzione:

- proteggere il manto impermeabile, di qualsiasi tipo
- abbattere il rumore derivante dal calpestio presente nelle pavimentazioni sopraelevate.

**PROTECTIVE PAD IN RECYCLED RUBBER 3/5 MM**

Pro-sil is a pad made of recycled rubber, measuring 200x200 mm, available in 3 or 5 mm. thickness. It is laid directly on the installation surface in correspondence with the support and serves a dual purpose:

- to protect the waterproofing layer, of any kind
- to reduce the noise caused by foot traffic on raised floors.

**Art. 195****VENTOSA ALZAPIASTRELLE 110 KG  
SUCTION CUP TILE LIFTER 110 KG****Art. 190.1****PINZA POSA PIASTRE REGOLABILE DA 40 A 60 CM  
ADJUSTABLE PAVING SLAB HANDLER 40 TO 60 CM****Art. 191****ALZA PIASTRELLE ITALPROFILI PER FUGA DA 4 MM  
ITALPROFILI TILE LIFTER FOR SPACERS FROM 4 MM****VOCE DI CAPITOLATO DEI BASAMENTI REGOLABILI RAISE-UP****DESCRIPTION FOR SPECIFICATIONS OF THE ADJUSTABLE RAISE-UP PAVING SUPPORTS****BASAMENTI REGOLABILI RAISE-UP**

Fornitura e posa in opera di basamenti regolabili del tipo Italprofil linea Raise-up in polipropilene, per la realizzazione di pavimentazioni sopraelevate da esterno con finitura ceramica.

Il basamento è composto da:

- Base a rampe inclinate
- Testa a rampe inclinate con alette integrate, fuga disponibile da 2 e 4 mm.
- Rialzo 6 mm. ( su versione 16-22 mm.)

**ADJUSTABLE PAVING SUPPORTS RAISE-UP**

Supply and installation of adjustable Raise-up paving supports made of polypropylene, for the realisation of raised floors for exteriors with ceramic.

The support consists of:

- Base with inclined ramps
- Head with inclined ramps and integrated spacers available in 2 and 4 mm.
- Lift 6 mm. (on the support 16-22 mm.)



RAISE-UP

PAVIMENTAZIONI  
SISTEMA DECKING  
DECKING SYSTEMS



# RAISE-UP EASY JOIST

CON TESTA FISSA

# RAISE-UP EASY JOIST

WITH FIXED HEAD

BASAMENTO REGOLABILE  
ADJUSTABLE PAVING SUPPORT

Art. 183EJ 10 ÷ 16 mm

Art. 183.1EJ 16 ÷ 22 mm



Art. 183EJ - 10 ÷ 16 mm



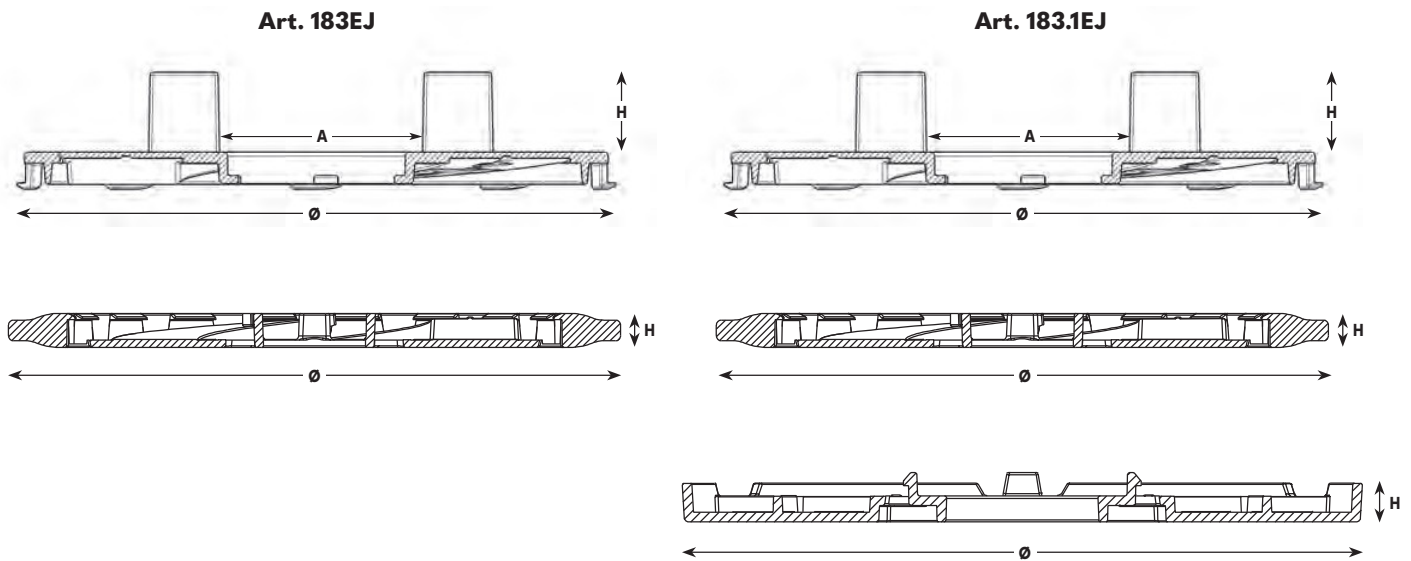
Art. 183.1EJ - 16 ÷ 22 mm

## RAISE-UP EASY JOIST CON TESTA FISSA

Basamento regolabile Raise-Up Easy Joist con testa fissa per pavimentazioni decking con sottostruttura a travetto. La testa Easy Joist è stata progettata appositamente per l'installazione di travetti fino a 60 mm. Semplicità di posa tramite il solo appoggio del travetto grazie alle alette contenitive presenti sulla testa.

## RAISE-UP EASY JOIST WITH FIXED HEAD

Adjustable Raise-Up Easy Joist paving support with fixed head for decking floors with joist support structure. The Easy Joist head has been specifically designed to allow the installation of joists up to 60 mm. Easy laying through the only support of the joist thanks to the containment tabs on the head.



COMPOSIZIONE BASAMENTI REGOLABILI RAISE-UP EASY JOIST / COMPOSITION OF ADJUSTABLE SUPPORTS RAISE-UP EASY JOIST									
ARTICOLO CODE ART	MISURE SIZE		BASE BASE		TESTA FISSA FIXED HEAD			RIALZO RAISE-UP EASY JOIST RAISE-UP LIFT EASY JOIST	
	da mm. from mm.	a mm. to mm.	Ø mm.	H mm.	Ø mm.	H mm.	A mm.	Ø mm.	H mm.
183EJ	10	16	150	10	140	19	48 - 63		
183.1EJ	16	22	150	16	140	19	48 - 63	156	6

Per garantire la portata e la perfetta efficienza del sistema di regolazione, si raccomanda di non oltrepassare la misura massima dichiarata nella descrizione del prodotto.  
In order to guarantee the perfect efficiency of the regulation system, it is highly recommended not to exceed the maximum height indicated in the product description.



RAISE-UP

# ARTICOLI OPZIONALI OPTIONAL ITEMS

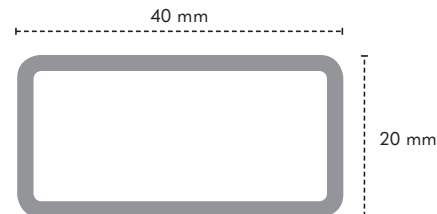
## Art. 4020J

### TRAVETTO IN ALLUMINIO

Travetto standard in alluminio, 40x20 mm adatto per pavimentazioni decking.

### ALUMINIUM JOIST

Standard aluminium joist, 40x20 mm suitable for decking floors.



## Art. 186.5

### SPESORE LIVELLANTE

Lo spessore livellante da 1,5 a 5 mm. può essere usato interamente, è impilabile o sezionabile per 1/2 o 1/4. Viene impiegato nei casi in cui la superficie di appoggio sia molto irregolare o per colmare i dislivelli creati dai sormonti del manto impermeabile. Può essere utilizzato anche per aumentare l'altezza finale del basamento di 5 mm.

### LEVELING SPACER

The leveling spacer, from 1,5 to 5 mm, can be used as a whole, and can also be stacked or sectioned by 1/2 or 1/4. These components are used when the support surface is extremely irregular or to compensate for the differences in level created by overlaps in the waterproofing layer. It can also be used to increase the final height with 5 mm.



## Art. 183.4

### RIALZO RAISE-UP 6 MM

Il rialzo Raise-up è applicabile solo sull'Art. 183EJ e consente di modificare l'altezza del basamento di 6 mm. ottenendo la nuova misura 16-22 mm.

### RAISE-UP LIFT 6 MM

The Raise-up lift is applicable only on Art. 183EJ and allows to change the height of the base of 6 mm. obtaining the new measure 16-22 mm.



## Art. PRO-SIL.03 - PRO-SIL.05

### TAPPETINO PROTETTIVO IN GOMMA RICICLATA 3/5 MM

Pro-sil è un tappetino realizzato in gomma riciclata, misure 200x200 mm, disponibile con spessore da 3 o 5 mm. Viene posato direttamente sul piano di posa in corrispondenza del basamento ed ha una doppia funzione:

- proteggere il manto impermeabile, di qualsiasi tipo
- abbattere il rumore derivante dal calpestio presente nelle pavimentazioni sopraelevate

### PROTECTIVE PAD IN RECYCLED RUBBER 3/5 MM

Pro-sil is a pad made of recycled rubber, measuring 200x200 mm, available in 3 or 5 mm. thickness. It is laid directly on the installation surface in correspondence with the support and serves a dual purpose:

- to protect the waterproofing layer, of any kind
- to reduce the noise caused by foot traffic on raised floors



## VOCE DI CAPITOLATO DEI BASAMENTI REGOLABILI RAISE-UP EASY JOIST

### DESCRIPTION FOR SPECIFICATIONS OF THE ADJUSTABLE RAISE-UP EASY JOIST PAVING SUPPORTS

#### BASAMENTI REGOLABILI RAISE-UP EASY JOIST

Fornitura e posa in opera di basamenti regolabili del tipo Italprofili linea Raise-up Easy Joist in polipropilene, per la realizzazione di pavimentazioni sistema decking.

Il basamento è composto da:

- Base a rampe inclinate
- Testa Easy Joist fissa a rampe inclinate per travetti fino a 60 mm
- Rialzo 6 mm. ( su versione 16-22 mm.)

#### ADJUSTABLE PAVING SUPPORTS RAISE-UP EASY JOIST

Supply and installation of adjustable Raise-up Easy Joist paving supports made of polypropylene, for the realisation of raised floors with decking systems.

The support consists of:

- Base with inclined ramps
- Fixed head Easy Joist with inclined ramps for joists up to 60 mm.
- Lift 6 mm. (on the support 16-22 mm.)