

PATH

GRES PORCELLANATO SMALTATO
GLAZED PORCELAIN TILE



CERAMICA EURO S.p.A.
Via Radici Nord, 164/166 - 42014 Castellarano RE Italy
Tel +39 0536 825202 - Fax +39 0536 825210 - info@cereuro.it - www.cereuro.it






CERAMICA
EURO

PATH

GRES PORCELLANATO SMALTATO
GLAZED PORCELAIN TILE

OUTDOOR R11


8,5 mm



20x40
8"x16"



WHITE



GREY



BEIGE



RUST

WHITE

R11 20x40 8"x16"

GREY

R11 20x40 8"x16"



RUST

R11 20x40 8"x16"



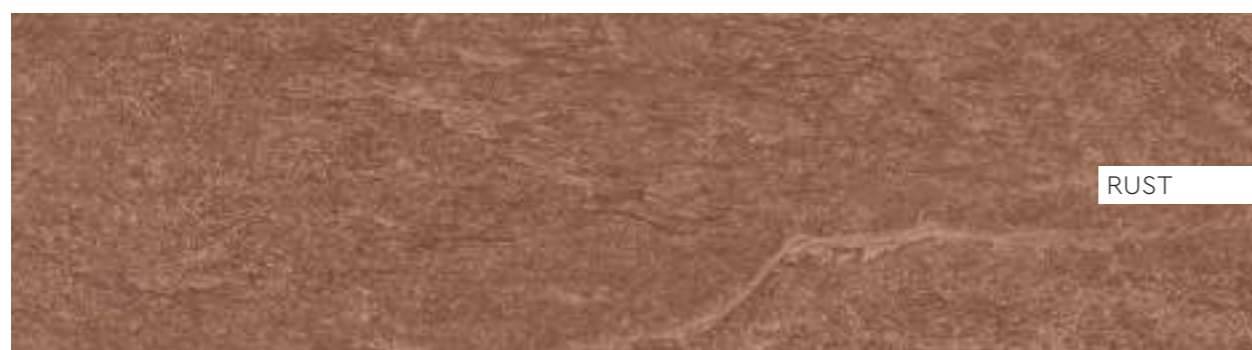


BEIGE

R11 20x40 8"x16"

GAMMA PATH

GRES PORCELLANATO SMALTATO GLAZED PORCELAIN TILE
V2 VARIAZIONE MINIMA SLIGHT VARIATION



FORMATI . SIZES

20x40 8"x16"



± 8,5 mm R11

15x
69 MQ



8004877 WHITE
8004878 GREY
8004879 BEIGE
8004880 RUST

PEZZI SPECIALI SPECIAL TRIMS

Disponibili in tutti i colori . Available in all colors



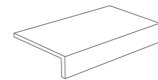
Battiscopa Digitale

SKIRTING

6x40 2.4"x16"

8004892 WHITE
8004895 GREY
8004893 BEIGE
8004894 RUST

10 PZ
38x



El. a Elle Lineare Monolitico R11 *

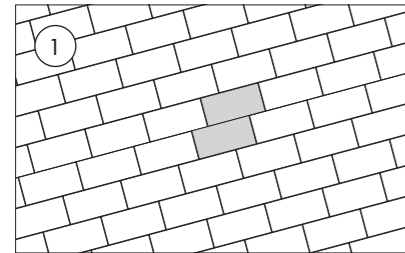
MONOLITHIC L ELEMENT 29 PZ

15x30x4 6"x12"x1.6"

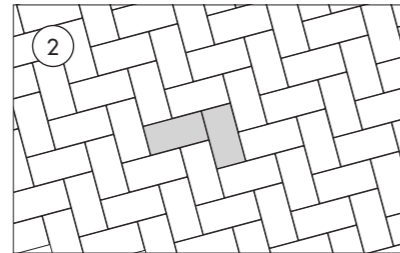
8004896 WHITE
8004897 GREY
8004898 BEIGE
8004899 RUST

* Disponibile solo su ordinazione.
Available on demand

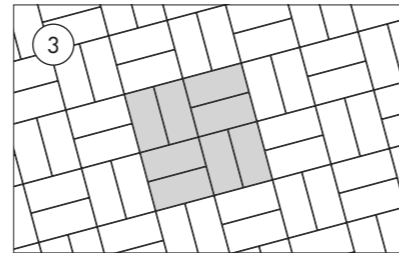
SUGGERIMENTI DI POSA LAYING SUGGESTIONS



formati sizes	pz/modulo	%/mq	pz/mq
20x40	2	100	13



formati sizes	pz/modulo	%/mq	pz/mq
20x40	2	100	13



formati sizes	pz/modulo	%/mq	pz/mq
20x40	8	100	13

PATH	pz/box	mq/box	kg/box	box/pal	mq/pal	kg/pal
20x40 8"x16" R11	15	1,20	20,90	64	76,80	1350,00

CARATTERISTICHE TECNICHE . TECHNICAL FEATURES

Norma Di Riferimento . Specification Reference UNI EN 14411/ISO 13006 Appendice G Bla GL

Caratteristiche tecniche Technical features	Norma Norm	PATH
LUNGHEZZA E LARGHEZZA LENGTH AND WIDTH		CONFORME IN ACCORDANCE
SPESSORE THICKNESS		CONFORME IN ACCORDANCE
RETTILINEITÀ SPIGOLI STRAIGHTNESS OF SIDES	UNI EN ISO 10545-2	CONFORME IN ACCORDANCE
ORTOGONALITÀ RECTANGULARITY		CONFORME IN ACCORDANCE
PLANARITÀ SURFACE FLATNESS		CONFORME IN ACCORDANCE
ASPETTO ASPECT		CONFORME IN ACCORDANCE
ASSORBIMENTO D'ACQUA WATER ABSORPTION	UNI EN ISO 10545-3	≤ 0,5%
RESISTENZA A FLESSIONE FLEXURAL STRENGTH		≥ 35 N/mm ²
MODULO DI ROTTURA BREAKING STRENGTH	UNI EN ISO 10545-4	≥ 1300 N
DETERMINAZIONE DELLA RESISTENZA ALL'URTO DETERMINATION OF IMPACT RESISTANCE	UNI EN ISO 10545-5	0,90
RESISTENZA ALL'ABRASIONE (METODO PEI) ABRASION RESISTANCE (PEI-METHOD)	UNI EN ISO 10545-7	DA 3 A 5 IN BASE AL COLORE FROM 3 TO 5, ACCORDING TO COLOR
COEFFICIENTE DI DILATAZIONE TERMICA LINEARE THERMAL EXPANSION COEFFICIENT	UNI EN ISO 10545-8	(5,7÷5,9) X 10 ⁻⁶ /°C
RESISTENZA AGLI SBALZI TERMICI THERMAL SHOCK RESISTANCE	UNI EN ISO 10545-9	RESISTENTE RESISTANT
DETERMINAZIONE DELLA DILATAZIONE DOVUTA ALL'UMIDITÀ DETERMINATION OF MOISTURE EXPANSION	UNI EN ISO 10545-10	0,0 mm/m
DETERMINAZIONE DELLA RESISTENZA AL CAVILLO DETERMINATION OF CRAZING RESISTANCE	UNI EN ISO 10545-11	RESISTENTE RESISTANT
RESISTENZA AL GELO FROST RESISTANCE	UNI EN ISO 10545-12	INGELIVO FROST-RESISTANT
RESISTENZA AGLI AGENTI CHIMICI RESISTANCE TO CHEMICALS	UNI EN ISO 10545-13	MINIMO CLASSE B MINIMUM CLASS B
RESISTENZA ALLE MACCHIE STAIN RESISTANCE	UNI EN ISO 10545-14	MINIMO CLASSE 3 MINIMUM CLASS 3
	DIN 51130	R11
RESISTENZA ALLO SCIVOLAMENTO SLIP RESISTANCE	C.o.F.B.C.R./D.M. 236 14/6/89	μ >0,40
	D.C.o.F / ANSI A326.3	>0,42
REAZIONE AL FUOCO REACTION TO FIRE	96/603/CE	A1 _{FL} /A1