



Kentia

FANTASY COLLECTION

PORCELÁNICOS HDC

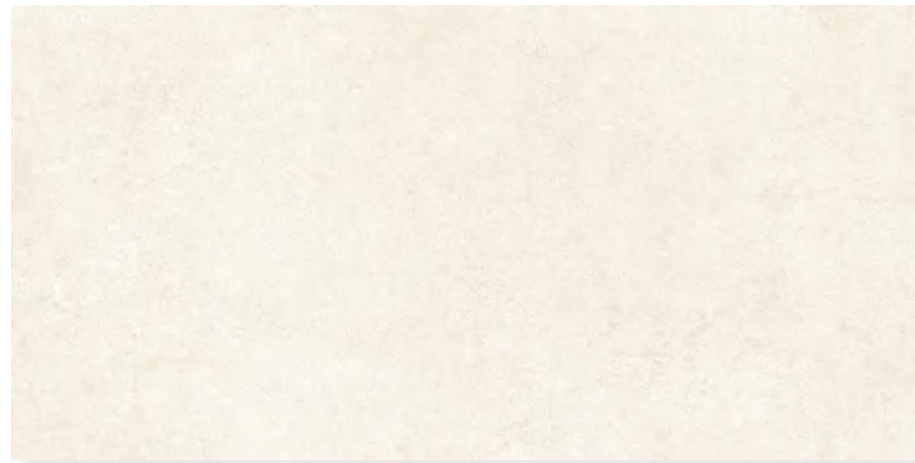


“Kentia se inspira en la exuberancia de la vegetación tropical, transformando la belleza de las hojas en un diseño decorativo fresco y sofisticado. La combinación de acabados mate y brillante aporta profundidad y dinamismo a las superficies, creando un atractivo juego de luces que llena los espacios de vitalidad y naturalidad. Una propuesta elegante y contemporánea que aporta armonía, bienestar y una sutil conexión con la naturaleza.”

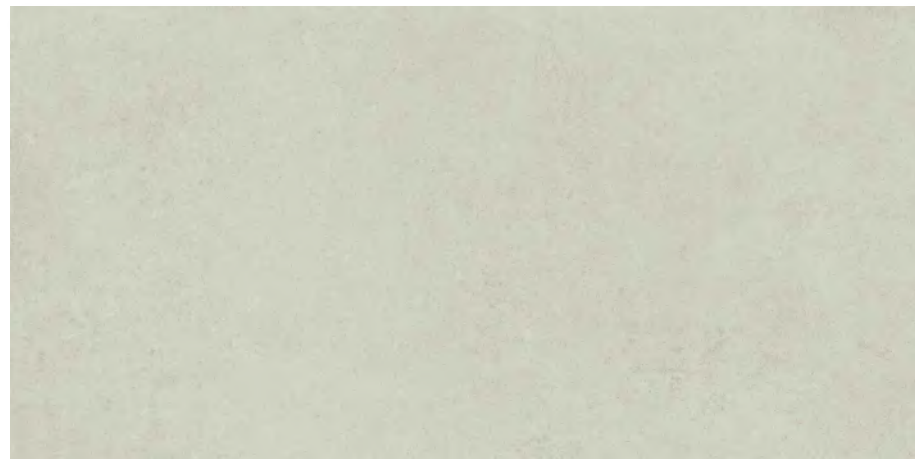
“Kentia draws inspiration from the lushness of tropical vegetation, transforming the beauty of leaves into a fresh and sophisticated decorative design. The combination of matte and glossy finishes adds depth and dynamism to surfaces, creating an attractive interplay of light that fills spaces with vitality and naturalness. An elegant and contemporary offering that brings harmony, well-being, and a subtle connection with nature.”

Combinaciones Recomendadas

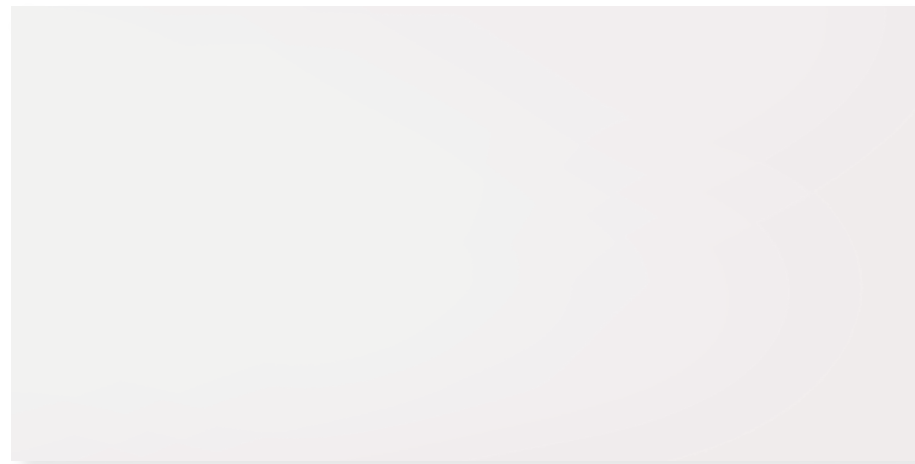
Best Combinations



Legend 6120 Beige



Legend 6120 Green



Blanco 6120 Mate



Kentia 6120
NB830 / 203.434
60 x 120 cm



Rod.Kentia 120 Romo Esm
CC172B / 280.693
8 x 120 cm



Malla 30 Kentia
CC164 / 271.858
30 x 30 cm

PACKING	SIZE cms.	PCS. box
Base	60x120	2
Malla	30x30	4
Rodapié Romo	8x120	10



Kentia 6120



Legend 6120 Beige

Iconografía

Iconography

Iconographie

Ikongraphie

	PASTA BLANCA White Body Pâte Blanche Weißscherbüg
	PASTA BLANCA RECTIFICADA Rectified White Body Pâte Blanche Rectifié Weißscherbüg kalibriert
	BALDOSA CERÁMICA RECTIFICADA Rectified Tiles Carrelage Rectifié Kalibriertes Fliese
	PORCELÁNICO Porcelain Tiles Grès Cérame Feinsteinzeug
	PORCELÁNICO RECTIFICADO Rectified Porcelain Tiles Grès Cérame Rectifié Kalibriertes Feinsteinzeug
	PORCELÁNICO MASA COLOREADA Coloured Porcelain Tiles Grès Cérame Masse Colorée Durchgefärbtes Feinsteinzeug
	PORCELÁNICO MASA COLOREADA RECTIFICADA Rectified Coloured Body Porcelain Tiles Grès Cérame Masse Colorée Rectifié Durchgefärbtes kalibriertes Feinsteinzeug
	PORCELÁNICO TODO MASA RECTIFICADA Rectified Full Body Porcelain Tiles Grès Cérame Pleine Masse Rectifié Technisches kalibriertes durchgefärbtes Feinsteinzeug
	Revestimiento Wall tiles Murs Wandfliesen
	Pavimento Floor tiles Sols Bodenfliesen
	Polivalente Polyvalent Polyvalent Mehrzweck-Produkt
	Brillo Glossy Brillant Glanz
	Pulido Premium Premium Polished Grain poli "Effet Miroir" Hochglanzpoliert
	Esmalte pulido Polished Glaze Grès Céram Emaille Poli Polierte Glasur
	Lapado Lapatto Semi-poli(lapatto) Anpoliert
	Relieve Relief Relief Relief
	Enmallado Meshed Sur Filet Auf Netz geklebt

	Junta Joint Fuge Joint
	DIRECCIONALIDAD: Colocar las piezas con la flecha apuntando hacia abajo o el logo HDC en el mismo sentido. DIRECTIONALITY: Place the pieces with the arrow pointing downwards or the HDC logo in the same direction. DIRECTIONALITÉ : Placez les pièces avec la flèche pointant vers le bas ou le logo HDC dans le même sens. DIREKTIONALITÄT: Platzieren Sie die Teile so, dass die Pfeilrichtung nach unten, oder das HDC-Logo in die gleiche Richtung zeigt.
	Aspecto uniforme Uniform appearance Aspect uniforme Einheitliches Aussehen
	Leve variación Slight variation Légère variation Leichte Abweichung
	Moderada variación Moderate variation Variation modérée Mässige Abweichung
	Intensa variación Substantial variation Variation intensive Intensive Variation
	Tecnología Digital Digital Technology Technologie Numérique Ink-Jet
	Parcialmente Digital Partially Digital Partiellement Numérique Teilweise Digital
	Resistencia al hielo Frost Resistance Ingélif Frostwiderstand
	Resis. a altas concentrados de Acidos y Alcalis High concentration of acids and alkalies Haute concentration d'acides et bases Beständigkeit gegen hohe Konzentrationen von Säuren und Laugen
	Resistencia al deslizamiento DIN 51130 Slip resistance DIN 51130 Résistance au glissement DIN 51130 Rutschwiderstand DIN 51130
	Resistencia al deslizamiento DIN 51097 Slip resistance DIN 51097 Résistance au glissement DIN 51097 Rutschwiderstand DIN 51097
	Resistencia al deslizamiento de los suelos según el nuevo Código Técnico de la Edificación. Slip resistance of floor tiles under the new Technical Building Code. Résistance au glissement des sols selon le nouveau Code Technique de la Construction. Rutschwiderstand für Bodenfliesen gemäß der neuenttechnischen Gebäude-Richtlinie.
	PIEZAS ESPECIALES(cod CC) y RECTIFICADOS son sobre pedido. No cancelables.Plazo de entrega medio 21 días. SPECIAL PIECES(cod CC) and RECTIFIED TILES produced only under non-cancelable order. Average delivery time 21 working days. COMPLÉMENTS (cod CC) et PRODUIT RECTIFIÉ disponibles uniquement sur commande. Aucune commande ne pourra être annulée. 21 jours de délai. KOMPLEMENTE (cod CC) sowie KALIBRIERTE Fliesen werden nur auf Anfrage produziert. Diese Bestellungen können deshalb IN KEINEM FALL storniert werden. Die durchschnittliche Lieferzeit beträgt circa 21 Tage.

Características Técnicas

Technical Characteristics

Caractéristiques Techniques

Technisches Feinsteinzeug

PORCELANICO

PORCELAIN TILES

GRÈS CÉRAME

FEINSTEINZEUG

PORCELANICO MASA COLOREADA

COLOURED PORCELAIN

GRÈS CÉRAME MASSE COLORÉ

DURCHGEFÄRBTES FEINSTEINZEUG

	ENSAYO / TEST	ENSAYO / TEST	VALOR NORMAS STANDARD VALUE		VALOR MEDIO PORCELÁNICOS HDC AVERAGE VALUE	
			SIN RECTIFICAR	RECTIFICADO	SIN RECTIFICAR	RECTIFICADO
	Ortogonalidad Rectangularity / Rechtwinkligkeit / Angularité	UNE-EN-ISO 10545-2	+/-0,5%_+/-2,0 mm	+/-0,3%_+/-1,5 mm	+/-0,3%_+/-2,0 mm	+/-0,3%_+/-1,5 mm
	Longitud y anchura Sides / Seiten / Cotes	UNE-EN-ISO 10545-2	+/-0,6%_+/-2,0 mm	+/-0,3%_+/-1,0 mm	+/-0,3%_+/-2,0 mm	+/-0,3%_+/-1,0 mm
	Grosor Thickness / Dicke / Épaisseur	UNE-EN-ISO 10545-2	+/-5%_+/-0,5 mm	+/-5%_+/-0,5 mm	+/-5%_+/-0,5 mm	+/-5%_+/-0,5 mm
	Curvatura Curvature / Krümmung / Courbure	UNE-EN-ISO 10545-2	+/-0,5%_+/-2,0 mm	+/-0,4%_+/-1,8 mm	+/-0,5%_+/-2,0 mm	+/-0,4%_+/-1,8 mm
	Absorción de agua Water absorption / Wasseraufnahme / Absorption d'eau	Porcelánico Bla UNE-EN-ISO 10545-3	≤ 0,5		≤ 0,4	
	Absorción de agua Water absorption / Wasseraufnahme / Absorption d'eau	Baldosa Ceramica Bib UNE-EN-ISO 10545-3	0,5 < Ev ≤ 3%		0,5 < Ev ≤ 3%	
	Resistencia a la flexión Flexion resistance / Biegefestigkeit / Résistance à la flexion	UNE-EN-ISO 10545-4	> 35 N/mm ²		> 35 N/mm ²	
	Carga de rotura Breaking strength / Bruchfestigkeit / Résistance à la rupture	UNE-EN-ISO 10545-4	Mínimo 1300 N		Mínimo 1500 N	
	Resistencia a la Abrasión Superficial Resistance to abrasion / Abriebfestigkeit / Résistance à l'abrasion	UNE-EN-ISO 10545-7	Indicado por el fabricante		Clase 3-4	
	Coefficiente de dilatación Térmica Lineal Lineal Thermal Expansion Coefficient / Wärme-Ausdehnungskoeffizient / Coefficient de dilatation thermique Linéaire	UNE-EN-ISO 10545-8	10 ⁻⁶ k ⁻¹		< 6,7 * 10 ⁻⁶ k ⁻¹	
	Resistencia al choque Térmico Resistance to thermal shock / Wärmeschockbeständigkeit / Résistance aux écarts de température	UNE-EN-ISO 10545-9	Exigida		Resiste	
	Resistencia al hielo Frost Resistance / Frostbeständigkeit / Résistance au gel	UNE-EN-ISO 10545-12	Exigida		Resiste	
	Dureza de la superficie Mohs surface hardness / Oberflächenhärte / Dureté de la surface Mohs	UEN-67-101-92	≥ 5		≥ 5	
	Resistencia al deslizamiento Slip resistance / Rutschfestigkeit / Résistance au glissement	UNE-EN 16165:2022 ANEXO-B	Indicado por el fabricante		Según modelo	
	Resistencia al deslizamiento Slip resistance / Rutschfestigkeit / Résistance au glissement	UNE-EN 16165:2022 ANEXO-A	Indicado por el fabricante		Según modelo	
	Resistencia al deslizamiento Slip resistance / Rutschfestigkeit / Résistance au glissement	UNE-EN 16165:2022 ANEXO-C	Indicado por el fabricante		Según modelo	
	Resis. a productos domésticos de limpieza Household / Chemical / Widerstandsfähigkeit gegenüber Reinigungschemikalien / Résistance aux produits chimiques à usage domestique	UNE-EN-ISO 10545-13	Mín. Clase GB		Clase GA	
	Resistencia a las manchas Stain resistant / Widerstand gegen Fleckenbildung / Résistance aux taches	UNE-EN-ISO 10545-14	Mín. Clase 3		Mín. Clase 4	
	Resistencia a bajos concentrados de Acidos y Alcalis Low concentration of acids and alkalies / Beständigkeit gegen niedrige Konzentrationen von Säuren und Laugen / Faible concentration d'acides et bases	UNE-EN-ISO 10545-13	GLB		GLA	
	Resistencia a altos concentrados de Acidos y Alcalis High concentration of acids and alkalies / Beständigkeit gegen hohe Konzentrationen von Säuren und Laugen / Haute concentration d'acides et bases	UNE-EN-ISO 10545-13	GHB		GHA	

Embalaje

Packing

Emballage

Verpackung

Pasta Blanca



PALET
PALLET
PALLETTE



FORMATO CMS.
SIZE CMS.
FORMAT CMS.
FORMAT CMS.



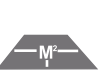
FORMATO CMS.
SIZE CMS.
FORMAT CMS.
FORMAT CMS.



FORM. PULGADAS
SIZE INCHES
FORMAT ZOLL
FORMAT POUÇES



PIEZAS
PCS./BOX
STÜCK/KARTON
PIECES/BOITE



PIEZAS/M2
PCS./SQM
STÜCK/QM
PIECES/M2



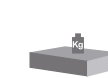
M²/CAJA
SQM./BOX
QM/KARTON
M²/BOITE



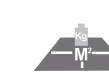
M²/PALET
SQM./PALLET
QM/PALLETTE
M²/PALETTE



CAJAS/PALET
BOXES/PALLET
KARTON/PALLETTE
BOITES/PALETTE



KGS./CAJA
KGS./BOX
KGS./KARTON
KGS./BOITE



KGS./M2
KGS./SQM
KGS./QM
KGS./M2



KGS./PALET
KGS./PALLET
KGS./PALETTE
KGS./PALETTE



ESPEJOR MM
THICKNESS MM
DICKE MM
EPAISSEUR MM



CONTENEDOR 24 FULL



CONTENEDOR 26 FULL

REV PASTA BLANCA	ST	105x105x89	25 X 33,3	10" X 13"	15	12,01		1,2487	67,430	54	20,00	16,02	1.080	8,9	22,2	24,0
REV PASTA BLANCA	EUR	80X120X80	33,3 X 65	13" X 26"	5	4,62		1,0822	43,288	40	20,60	19,04	824	11,1	29,0	31,5
REV PASTA BLANCA	ESP	95X125X79	32 X 89	12,5"X 35"	4	3,51		1,1392	54,682	48	22,37	19,64	1.074	11,5	22,3	24,2

Porcelánico

PORCELANICO CORTE	EUR	80X120X65	10 X 33,3	4" X 13"	10	30,03		0,3330	39,960	120	7,00	21,02	840	9,3	28,5	31,0
PORCELANICO RECTIFICADO	ESP	84X122X73	19,5 X 89	7,7" X 35"	6	5,76		1,0413	49,982	48	25,80	24,78	1.238	11,0	19,5	21,0
PORCELANICO RECTIFICADO	ESP	79X123X73	19,5 X 119,2	7,7" X 47"	5	4,30		1,1622	52,299	45	26,00	22,37	1.170	9,2	20,5	22,2
PORCELANICO RECTIFICADO	ESP	83X123X73	19,5X120	7,7"X48"	5	4,16		1,1700	42,120	36	29,40	25,13	1.058	10,0	22,7	24,5
PORCELANICO REC MATE S.COLORES	EUR	80X120X72	29,4 X 29,4	11,5" X 11,5"	12	11,56		1,0372	41,488	40	22,75	21,93	910	10,0	26,3	28,5
PORCELANICO REC BRILLO S COLORES	EUR	80X120X72	29,4 X 29,4	11,5" X 11,5"	12	11,56		1,0372	41,488	40	22,25	21,45	890	10,0	27,0	29,2
PORCELANICO REC MATE S. COLORES	EUR	80X120X72	29,4 X 59	11,5" X 23,2"	6	5,76		1,0407	41,628	40	23,00	22,10	920	10,0	26,0	28,3
PORCELANICO REC BRILLO	EUR	80X120X72	29,4 X 59	11,5" X 23,2"	6	5,76		1,0407	41,628	40	22,60	21,72	904	10,0	26,5	28,7
PORCELANICO REC MATE EXCEPTO SERIE COLORES	EUR	80X120X72	29,6 x 59,4	11,6" X 23,5"	6	5,69		1,0550	42,200	40	22,65	21,47	906	9,5	26,0	28,5
PORCELANICO ESTRUCTURADO	ST	105X105X73	30 X 60	12" X 24"	6	5,56		1,0800	51,840	48	20,75	19,21	996	9,7	24,0	26,0
PORCELANICO RECTIFICADO	ST	105X105X76	32 X 32	12,5" X 12,5"	12	9,77		1,2288	58,982	48	22,90	18,64	1.099	8,5	21,8	23,6
PORCELANICO	ST	105X105X79	33,3 X 33,3	13" X 13"	12	9,02		1,3306	63,869	48	24,80	18,64	1.190	8,5	20,0	21,8
PORCELANICO	EUR	80X120X80	33,3 X 65	13" X 26"	5	4,62		1,0822	43,288	40	22,65	20,93	906	9,3	26,5	28,5
PORCELANICO ESTRUCTURADO	EUR	80X120X80	33,3 X 65	13" X 26"	5	4,62		1,0822	43,288	40	20,35	18,80	814	10,3	29,5	32,0
PORCELANICO HEX	ESP	84X122X80	30,2X61,0	12X24"	5	5,43		0,9211	44,213	48	19,27	20,92	925	9,3	26,0	28,0
PORCELANICO	EUR	80X120X104	45 X 65	18" X 26"	4	3,42		1,1700	56,160	48	25,30	21,62	1.214	9,4	19,8	21,5
PORCELANICO RECT MATE S. COLORES	EUR	80X120X73	59 X 59	23,2" X 23,2"	3	2,87		1,0443	41,772	40	23,25	22,26	930	10,0	25,8	28,0
PORCELANICO RECT BRILLO	EUR	80X120X73	59 X 59	23,2" X 23,2"	3	2,87		1,0443	41,772	40	22,75	21,78	910	10,0	26,5	28,5
PORCELANICO RECTIFICADO GENERAL	EUR	80X120X74	59,4 x 59,4	23,5" X 23,5"	3	2,83		1,0580	42,320	40	23,00	21,74	920	9,5	26,0	28,3
PORCELANICO GENERAL	EUR	80X120X75	60 x 60	24" X 24"	3	2,78		1,0800	43,200	40	23,75	21,99	950	9,5	25,2	27,3
ESPEJORADO 60X60 RECTIFICADO	EUR	80X120X72	60 X 60	24" X 24"	2	2,78		0,7200	21,600	30	34,16	47,44	1.025	20,0	23,5	25,3
PORCELANICO 389 RECT GENERAL	ESP	95X125X79	32 X 89	12,5" X 35"	4	3,51		1,1392	54,682	48	25,30	23,92	1.214	10,8	19,7	21,5
PORCELANICO 389 RECT 3D EN GENERAL	EUR P	105X120X79	32 X 89	12,5" X 35"	4	3,51		1,1392	45,568	40	27,00	23,70	1.080	14,4	22,2	24,0
PORCELANICO 389 RECT TERRANOVA/AITANA,ELEMENT	EUR P	105X120X79	32 X 89	12,5" X 35"	4	3,51		1,1392	45,568	40	26,50	23,26	1.060	14,4	22,5	24,5
PORCELANICO 389 RECT TRIBECA	ESP	95X125X79	32 X 89	12,5" X 35"	4	3,51		1,1392	54,682	48	23,29	20,44	1.118	11,0	21,5	23,3
PORCELANICO RECTIFICADO	ESP	95X122X60	44,8 x 90	17,8" X 36"	3	2,48		1,2096	36,288	30	32,00	26,46	960	10,0	25,0	27,0
PORCELANICO RECTIFICADO	ESP	95X1095X74	59,4X89,2	23,5" X 35"	2	1,89		1,0600	42,400	40	23,13	21,82	925	10,0	26,0	28,0
PORCELANICO RECTIFICADO	ESP	95X1095X74	89,2X89,2	35" X 35"	2	1,25		1,5913	38,191	24	39,93	25,09	958	10,0	25,0	27,1
PORCELANICO RECIFICADO	ESP	95X105X74	90 X 90	36" X 36"	2	1,23		1,6200	32,400	20	40,65	25,09	813	10,0	29,5	32,0
PORCELANICO PULIDO RECT	ESP	84X122X75	60X120	24"X48"	2	1,39		1,4400	46,080	32	34,90	24,24	1.117	10,5	21,5	23,3
PORCELANICO RECTIFICADO	ESP	84X122X75	60X120	24"X48"	2	1,39		1,4400	46,080	32	32,50	22,57	1.040	10,0	23,0	25,0

EUR: EUROPALLET O TIPO EUROPALLET (S)

ST : PALLET ESTÁNDAR (0)

EUR P: EUROPALLET PLUS (MAS ANCHO)

ESP: FORMATO ESPECIAL



PORCELÁNICOS HDC

Carretera CV-160. km. 16,8
12192 Vilafamés.
(Castellón / Spain)
Tel: 00 34 96 432 99 40
Fax: 00 34 96 432 94 02
hdc@porcelanicoshdc.es
www.porcelanicoshdc.com

