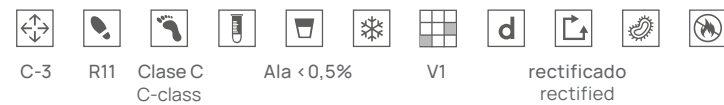
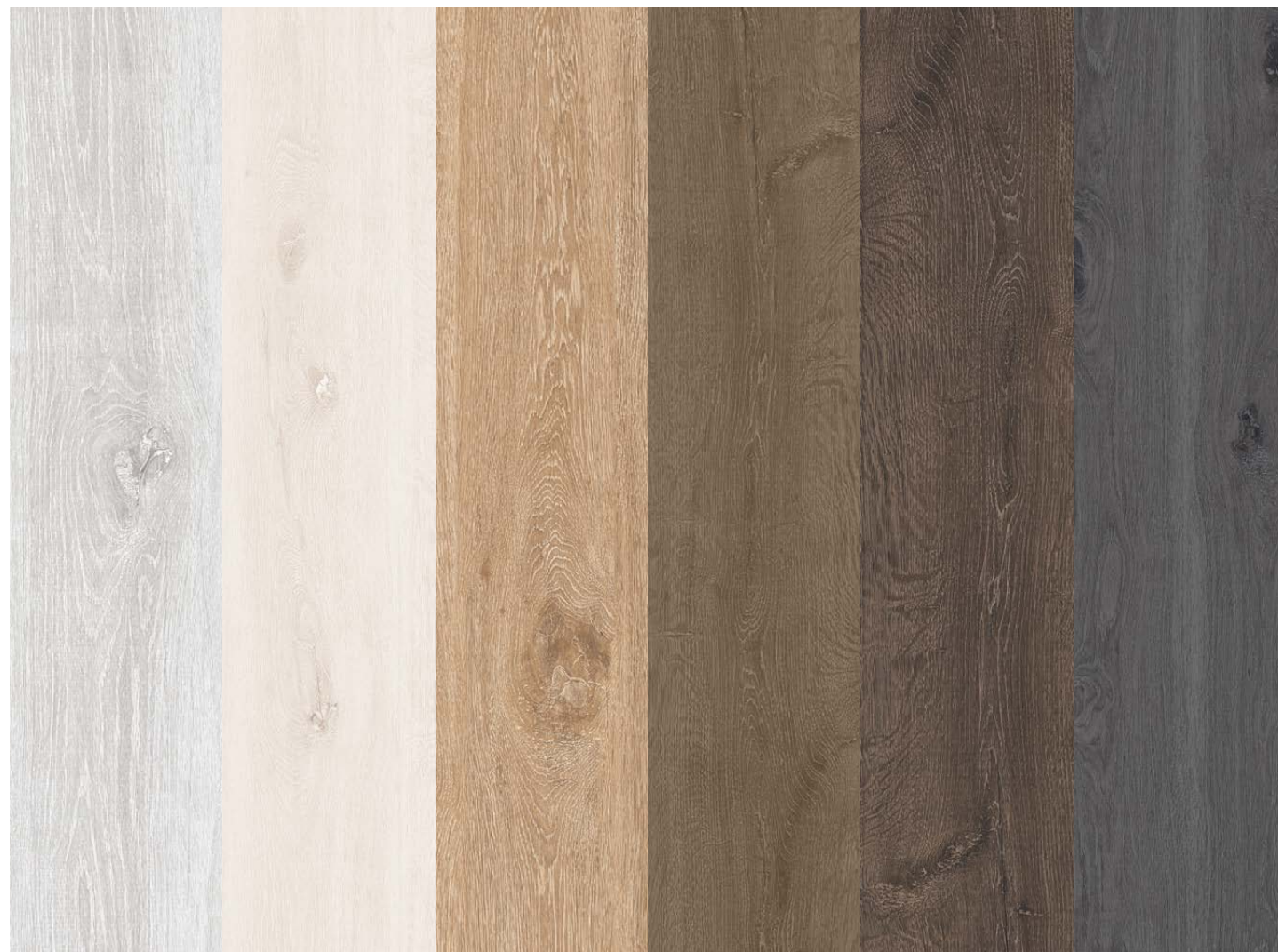


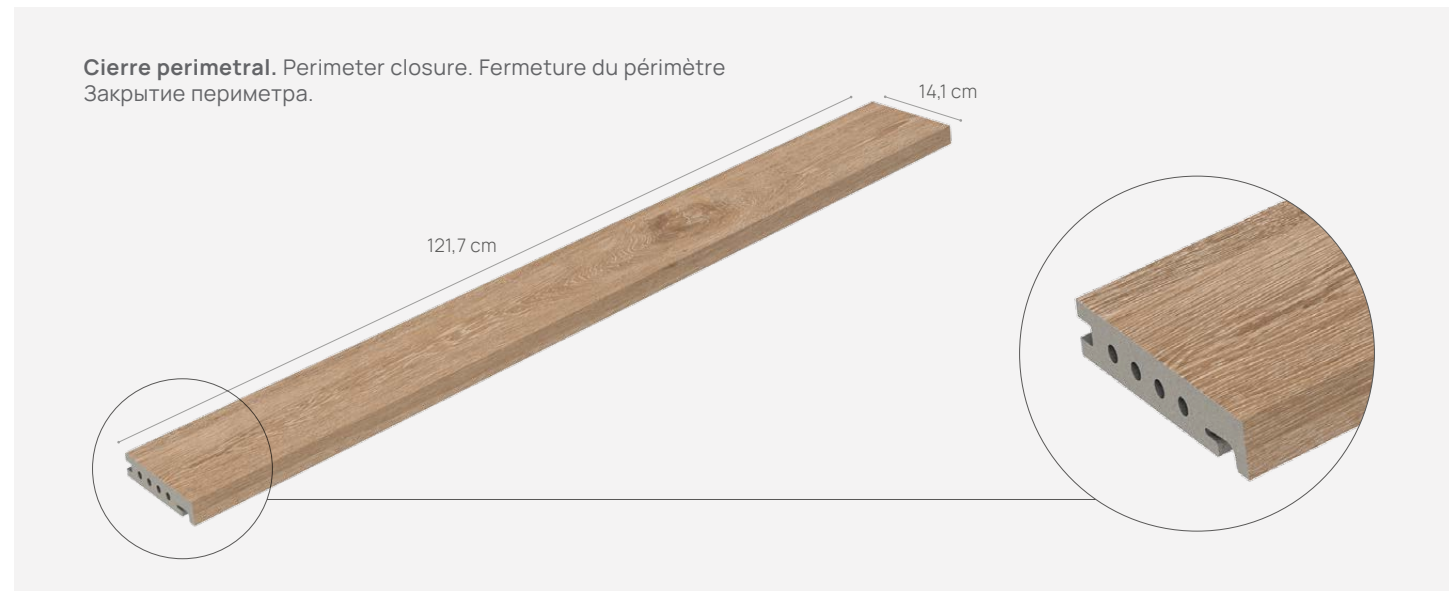
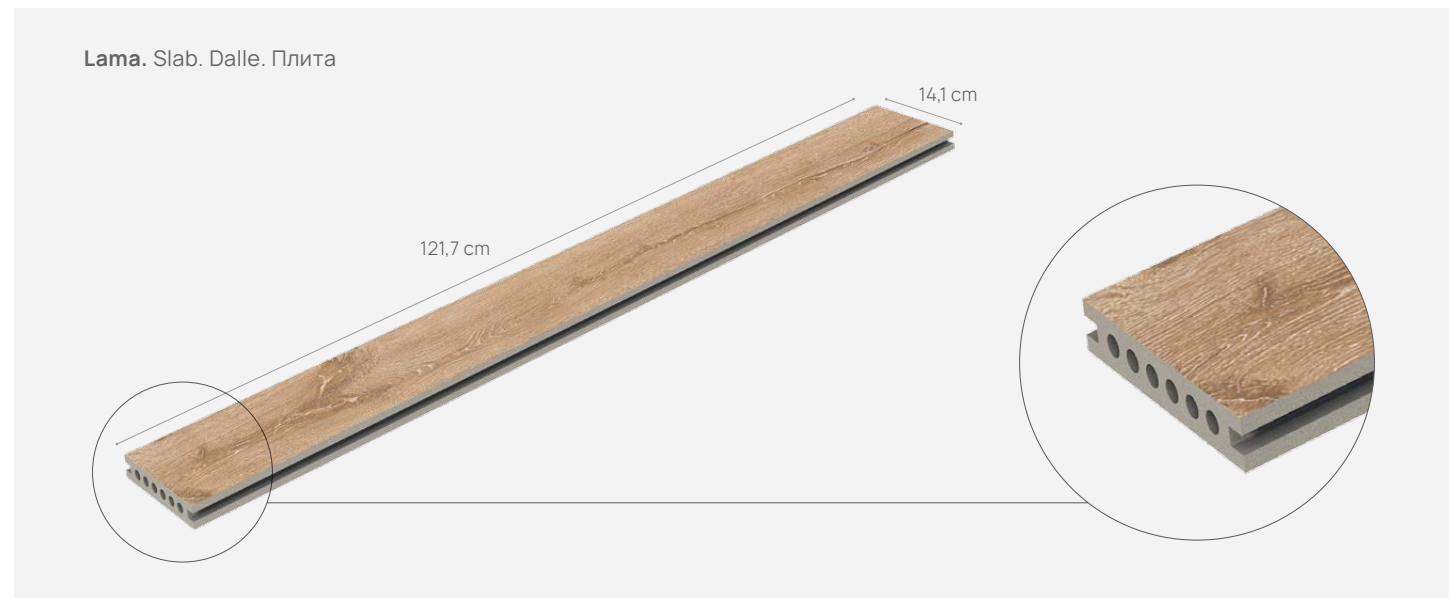
EXADECK serie



outdoors



Natural Maple Oak Teca Antico Grey



Lama. Slab.
Dalle. Плита.

Cierre perimetral. Perimeter closure.
Fermeture du périmètre. Закрытие периметра.

14,1x121,7x2,6 cm*
5.6" x 47.9" x 1.0"

14,1x121,7x2,6 cm*
5.6" x 47.9" x 1.0"

- C-3
- R11
- CLASS C



*sección pieza. piece section.

- C-3
- R11
- CLASS C



Sistema de colocación. Componentes.

Installation system. Components. Systèmes de pose. Composants.

Система установки. Компоненты.

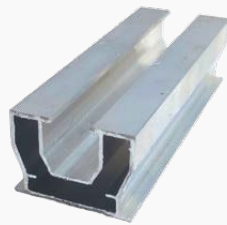
Estos son los componentes del sistema Exadeck básicos para una instalación sobre una superficie previamente preparada y resistente.

These are the basic components of the Exadeck system for assembly on a previously prepared, resistant substrate.

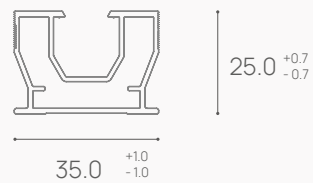
Voici les composants de base du système Exadeck pour une installation sur une surface préalablement préparée et résistante.

Это основные компоненты системы Exadeck для установки на предварительно подготовленную и устойчивую поверхность.

RASTREL DE ALUMINIO. ALUMINIUM TRACKER.
CHENILLE ALUMINIUM. АЛЮМИНИЕВЫЙ ТРЕККЕР



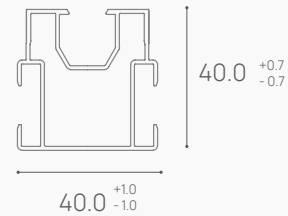
2200 x 35 x 25 mm



RASTREL ALUMINIO PRO. RASTREL ALUMINIUM PRO.
RASTREL ALUMINIUM PRO. АЛЮМИНИЕВЫЙ ТРЕККЕР ПРО



2200 x 40 x 40 mm



*Se utiliza para suelos sobreelevados. Used for raised floors.
Il est utilisé pour les planchers surélevés. Используется для фальшполов..

CLIP PRO. CLIP PRO.
CLIP PRO. КЛИП ПРО

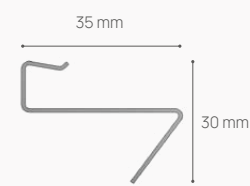


40 x 20 x 20 mm

CLIP INICIO/FIN PRO. START/END CLIP PRO.
CLIP DE DÉBUT/FIN PRO. ЗАЖИМ НАЧАЛА/КОНЦА PRO



35 x 15 x 30 mm



CINTA ADHESIVA. ADHESIVE TAPE.
RUBAN ADHÉSIF. КЛЕЙКАЯ ЛЕНТА.



Ancho 1 cm (rollo 20 m)
Width 1 cm (roll 20 m)
Largeur 1 cm (rouleau 20 m)
Ширина 1 см (рулон 20 м)

ESQUEMA DE COLOCACIÓN PIEZAS EXADECK.
EXADECK PARTS INSTALLATION DIAGRAM.
SCHEMA D'INSTALLATION DES PIÈCES DE L'EXADECK.
СХЕМА УСТАНОВКИ ДЕТАЛЕЙ EXADECK.

