



EARTH

# Acuarela

in&out



ESPAÑOL

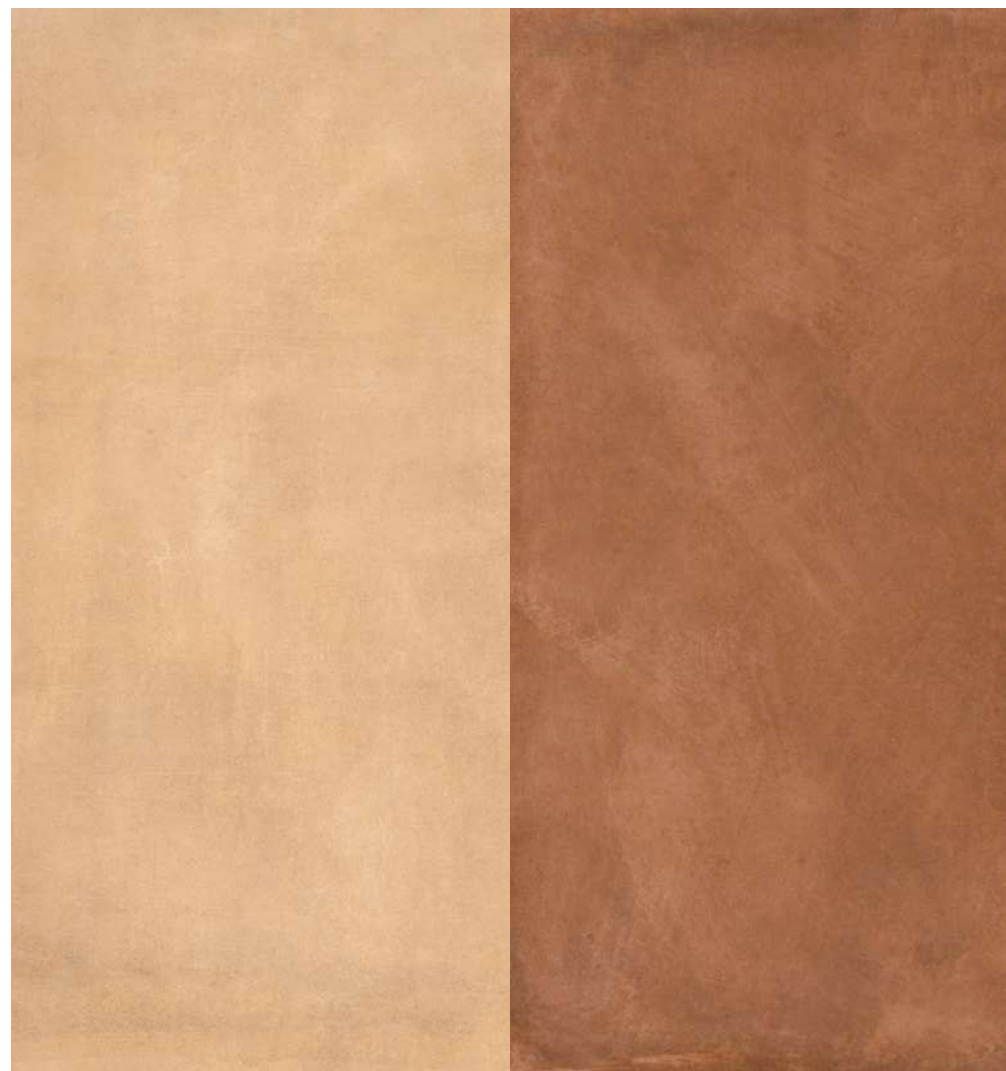


ENGLISH

# Acuarela serie in&out

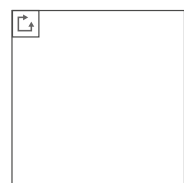


acabados. finishes



Arena

Teja



**100x100 cm\***  
39.4" x 39.4"

☒ C-1 ☒ R9  
☒ C-3 ☒ ≥R11 ☒ C Class



**14,5x120 cm\***  
5.7" x 47.2"

☒ C-1 ☒ R9



**33x66,5 cm**  
13.0" x 26.2"

☒ C-1 ☒ R9  
☒ C-3 ☒ ≥R11 ☒ C Class



**33x33 cm**  
13.0" x 13.0"

☒ C-1 ☒ R9  
☒ C-3 ☒ ≥R11 ☒ C Class

Ala / Gres Porcelánico Extruido · Extruded Porcelain Stoneware · Grès Porcelainé Extrudé · Экструдированный Керамогранит  
\*Bla / Gres Porcelánico · Porcelain Stoneware · Grès Porcelainé · Керамогранит

Información de medidas de fabricación, espesores y embalaje en el QR de la página anterior. Manufacturing dimensions, thickness details and packaging information are available via the QR code on the previous page. Retrouvez les dimensions de fabrication, les épaisseurs et les informations d'emballage en scannant le QR code de la page précédente. Сведения о производственных размерах, толщине и упаковке доступны по QR-коду на предыдущей странице.

piezas piscinas. pool pieces

**Borde desbordante**  
28 x 66,5 cm  
11.0" x 26.2"  
☒ rectificado. rectified  
☒ C-3 ☒ ≥R11 ☒ C

**Ángulo desbordante**  
31 x 31 cm  
12.2" x 12.2"  
☒ rectificado. rectified  
☒ C-3 ☒ ≥R11 ☒ C

**Rejilla modular**  
24,5 x 30 cm  
9.6" x 11.8"  
☒ rectificado. rectified  
☒ C-3 ☒ ≥R11 ☒ C

Set de 6 piezas desmontables de 4,02 x 24,5 cm.  
Set of 6 detachable pieces 4,02 x 24,5 cm.

**Ángulo rejilla modular**  
30 x 30 cm  
11.8" x 11.8"  
☒ rectificado. rectified  
☒ C-3 ☒ ≥R11 ☒ C

Set de 2 piezas (izda./dcha.)  
Two pieces set (left/right)

peldaños y rodapiés. steps&skirtings

**Peldaño recto 120**  
33 x 120 x 3 cm  
13.0" x 47.2" x 1.2"  
☒ 12 mm  
☒ rectificado. rectified  
☒ C-1 ☒ R9  
☒ C-3 ☒ ≥R11 ☒ C

**Peldaño recto**  
33 x 33 x 3 cm  
13.0" x 13.0" x 1.2"  
☒ 12 mm  
☒ C-1 ☒ R9  
☒ C-3 ☒ ≥R11 ☒ C

**Peldaño ML**  
33 x 33 x 4 cm  
13.0" x 13.0" x 1.6"  
☒ 13 mm  
☒ C-3 ☒ ≥R11 ☒ C

**Cartabón ML**  
33 x 33 x 4 cm  
13.0" x 13.0" x 1.6"  
☒ 14 mm  
☒ rectificado. rectified  
☒ C-3 ☒ ≥R11 ☒ C

**Remate peldaño recto**  
3 x 33 cm  
1.2" x 13.0"  
☒ 7,5 mm

**Zanquín recto**  
59,6 x 59,6 cm  
23.5" x 23.5"  
☒ 11 mm

**Zanquín ML izda./dcha.**  
59,6 x 59,6 cm  
23.5" x 23.5"  
☒ 11 mm

**Rodapié**  
8 x 33 cm 3.1" x 13.0"  
☒ 11 mm

**Rodapié**  
8 x 60 cm 3.1" x 23.6"  
☒ 11 mm

# Acuarela in&out

teja ]

1 Base · 33x33 cm - C-1 / R9

2 Base · 33x33 cm - C-3 / ≥R11 +C

3 Peldaño recto · 33x33x3 cm - C-1 / R9

4 Remate peldaño recto · 3x33 cm

5 Rodapié · 8x33 cm

6 Zanquín recto · 59,6 x 59,6 cm



# Acuarela in&out

arena ]

- 1 Base · 100x100 cm - C-1 / R9
- 2 Base · 100x100 cm - C-3 / ≥R11 +C

- 3 Peldaño recto 120 · 33x120x3 cm - C-1 / R9
- 4 Tabica · 14,5x120 cm - C-1 / R9

- 5 Remate peldaño recto · 3x33 cm
- 6 Rodapié · 8x60 cm

- 7 Zanquín recto · 59,6 x 59,6 cm



# Acuarela in&out+overflow pool coping

teja ]

1 Base · 33x33 cm - C-1 / R9

2 Base · 33x33 cm - C-3 / ≥R11 +C

3 Peldaño recto · 33x120x3 cm - C-3 / ≥R11 +C

4 Peldaño recto · 33x33x3 cm - C-3 / ≥R11 +C

5 Cartabón ML · 33x33x4 cm - C-3 / ≥R11 +C

6 Base arrecife jade · 33x66,5 cm - C-3 / ≥R11 +C

7 Arista 3 arrecife jade · 3,3x33 cm

8 Media caña 4 arrecife jade · 4,2x33 cm

9 Uña arista 3 arrecife jade · 3,3x3,3 cm

10 Uña media caña 4 arrecife jade · 4,2x4,2 cm

11 Áng. arista 3 arrecife jade · 3,3x4,2x5 cm

12 Áng. media caña 4 arrecife jade · 4,2x3,3x5 cm



# Acuarela in&out+skimmer pool coping



- arena ]
- 1 Base · 33x66,5 cm - C-1 / R9
  - 2 Base · 33x66,5 cm - C-3 /  $\geq R11 + C$
  - 3 Peldaño recto · 33x120x3 cm - C-3 /  $\geq R11 + C$



# Acuarela in&out+overflow pool coping

- teja ]
- |  |   |  |
|--|---|--|
| 1 Base · 100x100 cm - C-1 / R9           | 3 Borde desbordante · 28x66,5 cm - C-3 / $\geq R11+C$ | 5 Rejilla modular · 24,5x30 cm - C-3 / $\geq R11+C$    |
| 2 Base · 100x100 cm - C-3 / $\geq R11+C$ | 4 Áng. desbordante · 31x31 cm - C-3 / $\geq R11+C$    | 6 Áng. rejilla modular · 30x30 cm - C-3 / $\geq R11+C$ |



# Acuarela in&out+overflow pool coping

arena ]

1 Base · 100x100 cm - C-1 / R9

2 Base · 100x100 cm - C-3 / ≥R11 +C

3 Base arrecife zafiro · 33x66,5 cm - C-3 / ≥R11 +C

4 Peldaño recto 120 · 33x120x3 cm - C-3 / ≥R11 +C

5 Tabica · 14,5x120 cm - C-1 / R9

6 Borde desbordante · 28x66,5 cm - C-3 / ≥R11+C

7 Áng. desbordante · 31x31 cm - C-3 / ≥R11+C

8 Rejilla modular · 24,5x30 cm - C-3 / ≥R11+C

9 Áng. rejilla modular · 30x30 cm - C-3 / ≥R11+C

10 Arista 8 arrecife zafiro · 7,7x66,5 cm

